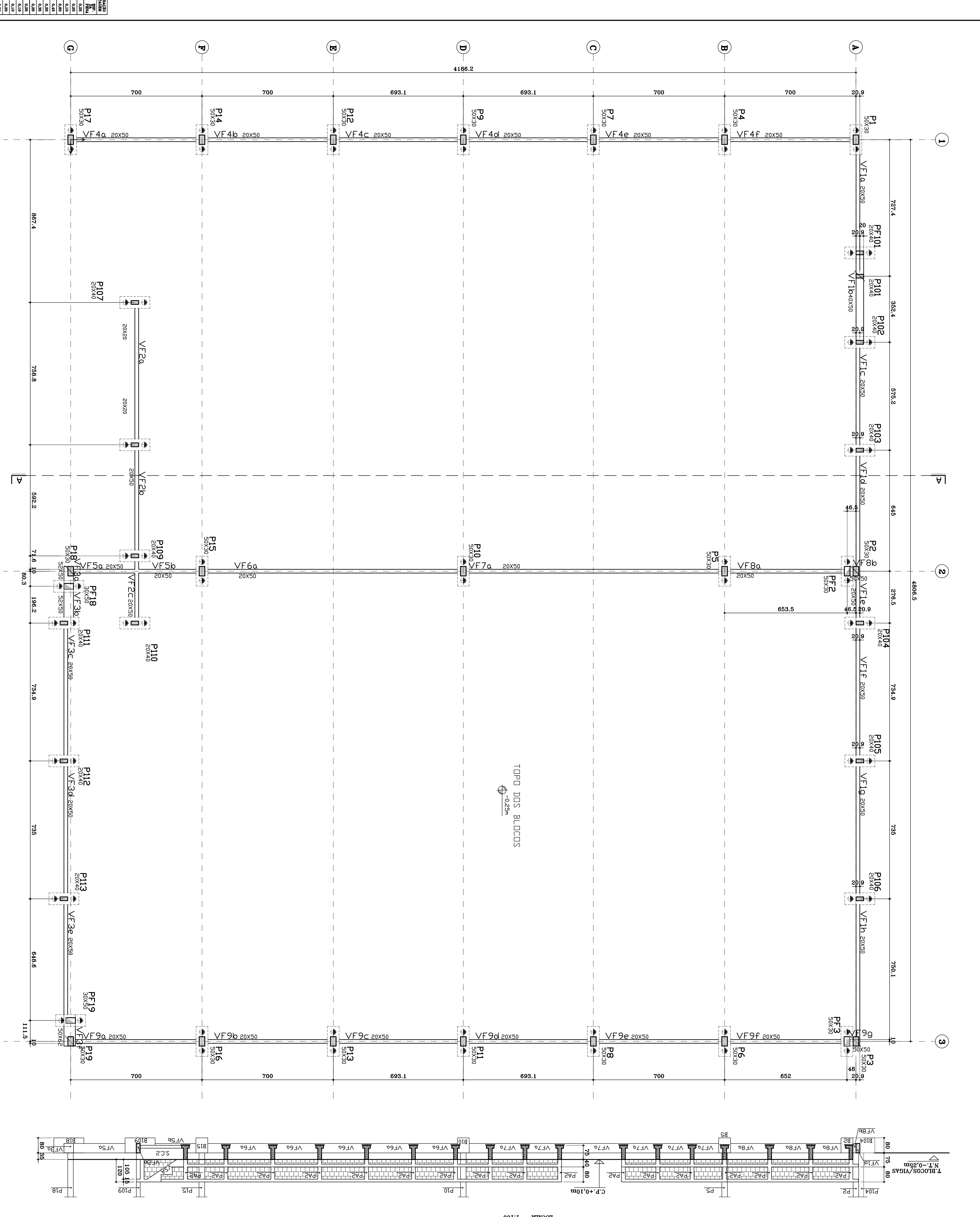
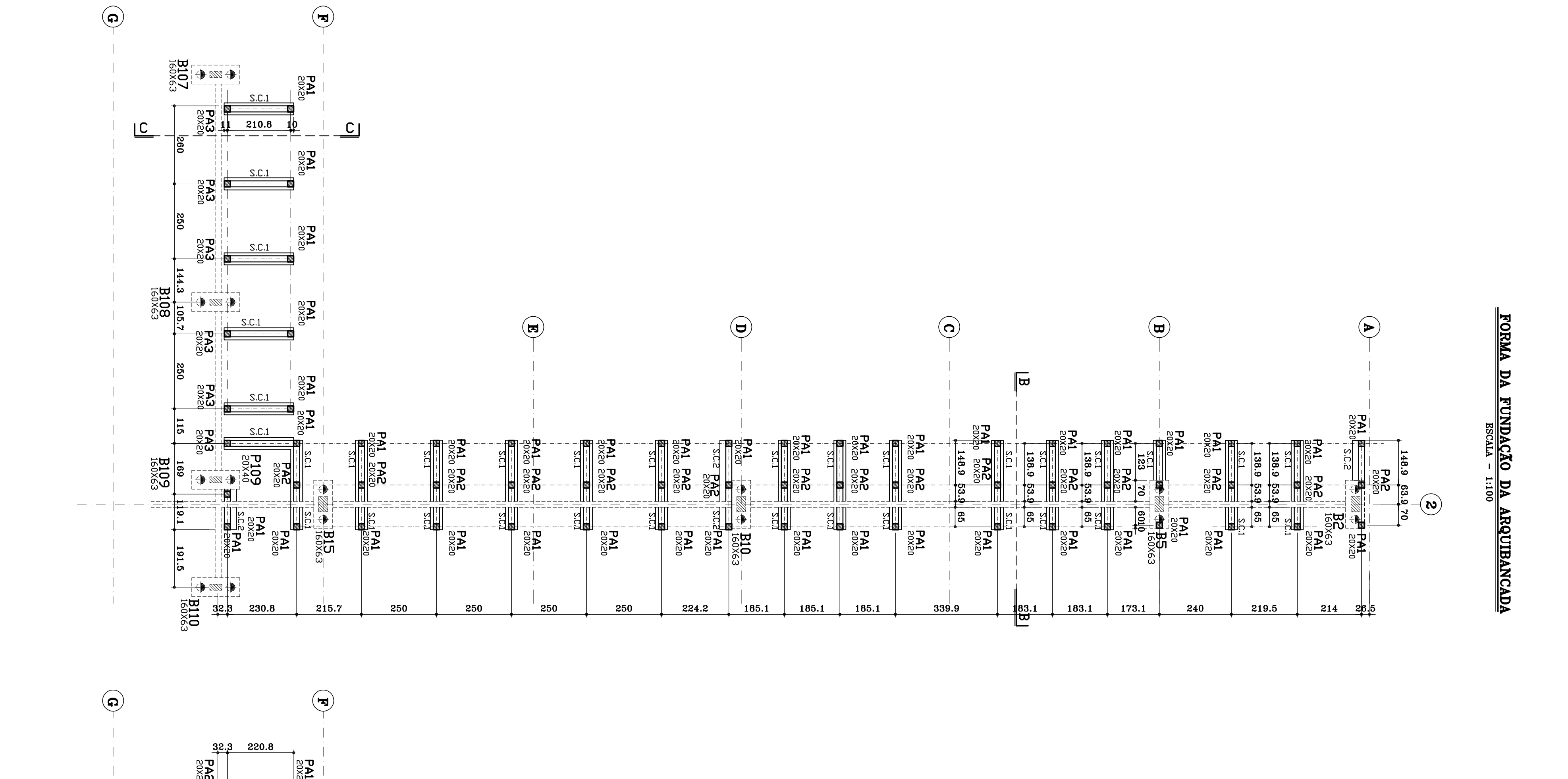


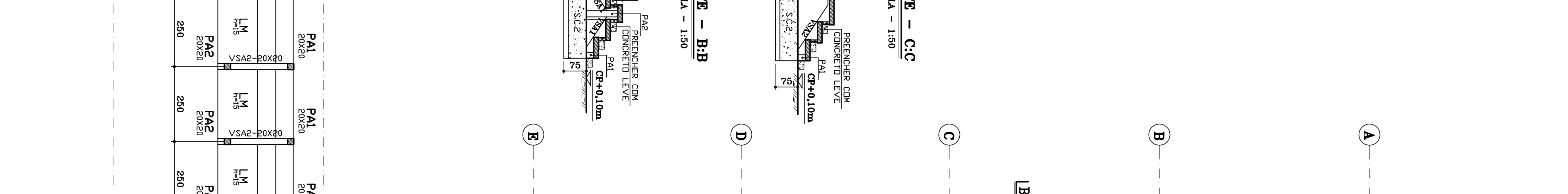
**FORMA DA FUNDAÇÃO**  
ESCALA = 1:1000



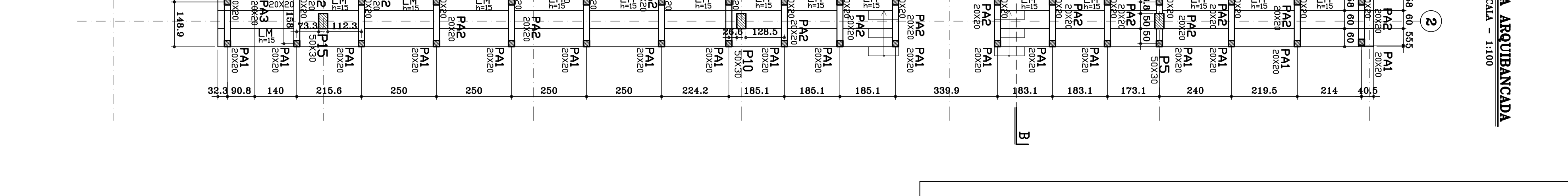
**CORTE - AA**  
ESCALA = 1:1000



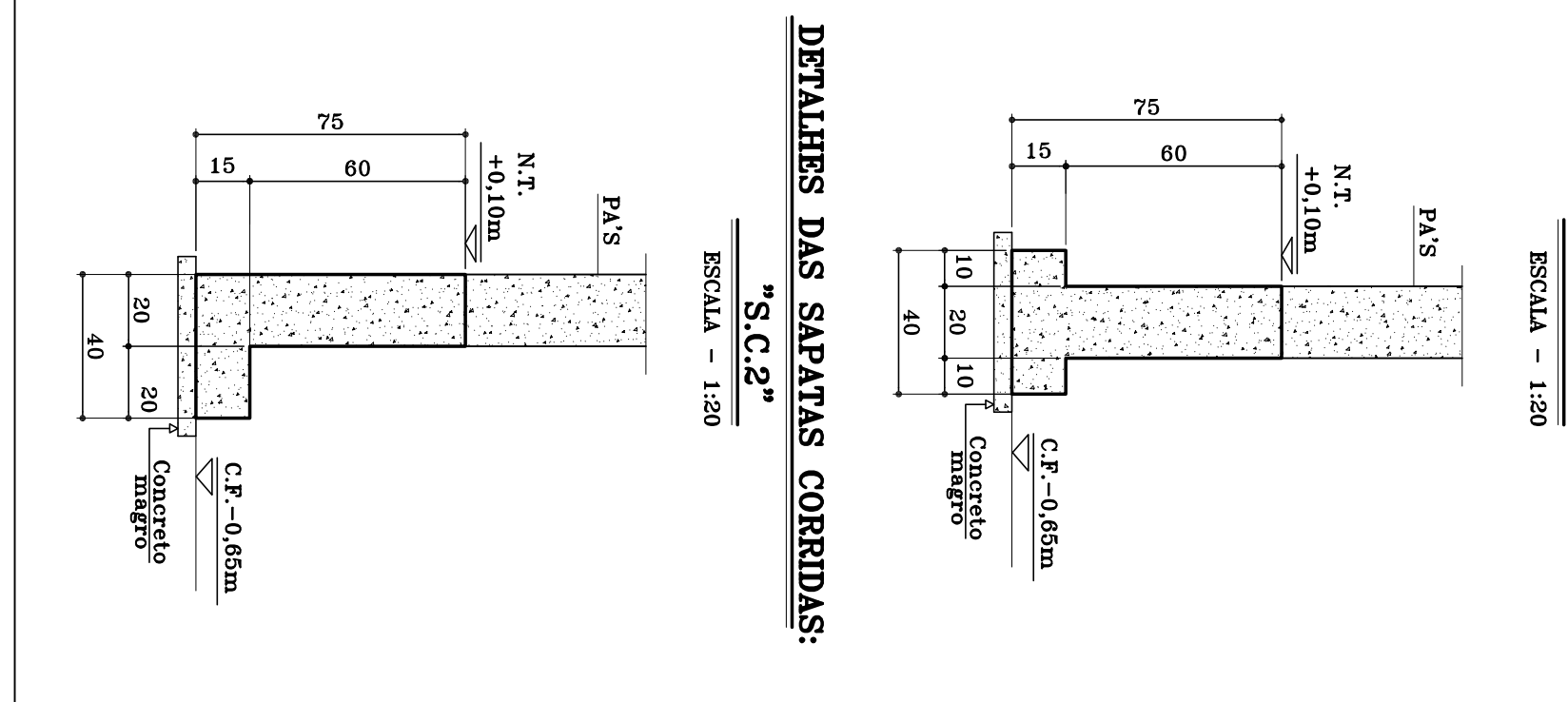
**CORTE - BB**  
ESCALA = 1:100



**CORTE - CC**  
ESCALA = 1:100



**DETALHES DAS SAPATAS CORRIDAS:**  
ESCALA = 1:300



**QUANTITATIVOS**

CARGACAMENTOS:	1,0 BV/m <sup>2</sup>
SUBSIDIARIA DE LAJE	3,0 BV/m <sup>2</sup>
PISO ALTERNADA INTERNA	2,0 BV/m <sup>2</sup>
PISO ALTERNADA EXTERNA	2,5 BV/m <sup>2</sup>
<b>CORREIMENTOS DAS ARMADURAS:</b>	<b>4,0 cm</b>
BLOCOS E SAPATAS	20,600 m <sup>3</sup>
QUANTITATIVOS:	
VOLUME	
VBS	44,000 m <sup>3</sup>
VIGAS	44,000 m <sup>3</sup>
LARES	14,300 m <sup>3</sup>
SAPATAS CORRIDAS	10,800 m <sup>3</sup>
FILARES	30,800 m <sup>3</sup>
PAS	1,040 m <sup>3</sup>
<b>TOTAL</b>	<b>101,100 m<sup>3</sup></b>

PRE-MINIMO DE DISPONIBILIDADE: 10 M<sup>3</sup>/M<sup>3</sup>

**CONVENÇÕES:**

- PEÇA SECCIONADA P - PILAR
- VAZIO OU SHAFT VF - VIGA DE FUNDAÇÃO
- PLACA QUE SUSTENTA LM - LAJE MÚLTIPLO
- ESTACAS C.F. - COLUNA DE FUNDAÇÃO
- SAPATA CORRIDA C.P. - CONTRAFORÇO
- BLOCO DO PILAR "X" S - SAPATA DO PILAR "X"
- VIGA SOBRE ALTERNADA PA - PLACA DE ALTERNADO

**NOTAS DE FUNDAÇÃO:**

- FUNDAÇÃO DIMENSIONADA BASEADA A PARTIR DAS SUBSIDIÁRIAS
- NO CASO DE SUBSIDIÁRIAS DIMENSIONADAS A PARTIR DE SUBSIDIÁRIAS
- AS SAPATAS CORRIDAS DEVERÃO SER DIMENSIONADAS DE ACORDO COM O PROJETO DE FUNDAÇÃO
- EM CASO DE DÚVIDAS CONSULTAR O CALCULISTA
- FUNDAÇÃO DIMENSIONADA PARA UM TERRENO DE TAL MARGEM IGUAL A 0,10 M/M, CONSIDERANDO SUBSIDIÁRIAS
- CONTER CORTAS NO LOCAL

**VIDA ÚTIL:** vida útil = 50 ANOS

**PARA QUE O DESEMPENHO DA ESTRUTURA SEJA GARANTIDO DEVIDENTE SUA VIDA ÚTIL É NECESSÁRIO:**

- ELABORAR A MANUAIS DE MANUTENÇÃO, USO E MANUTENÇÃO DO DOCUMENTO ORIGINAL, ATENDENDO AS NECESSIDADES DE MANUTENÇÃO
- REALIZAR AS AÇÕES DE MANUTENÇÃO DE ACORDO COM O PROJETO DE MANUTENÇÃO
- REALIZAR AS AÇÕES DE MANUTENÇÃO DE ACORDO COM O PROJETO DE MANUTENÇÃO
- REALIZAR AS AÇÕES DE MANUTENÇÃO DE ACORDO COM O PROJETO DE MANUTENÇÃO

**ESPECIFICAÇÕES DO CONCRETO:**

- RESISTÊNCIA CARACTERÍSTICA (f<sub>ck</sub>) > 30MPa
- RESISTÊNCIA MÍNIMA
- AVALIAR AVALIAÇÃO = 0,100

**RESPONSÁVEL PELA OBRA**

**RESPONSÁVEL PELA PROPOSTA**

**APROVAÇÃO DO CLIENTE**

**INSTITUTO FEDERAL DE EDUCAÇÃO, CIÊNCIA E TECNOLOGIA**

**ALACORAS**

**PROJETO DE FUNDAÇÃO**

**02/15**