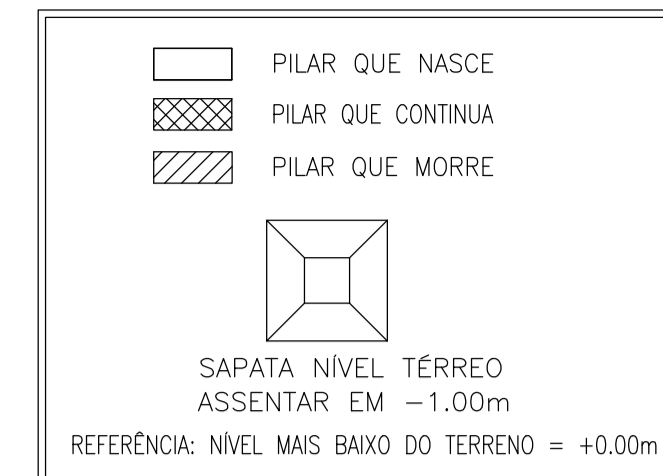
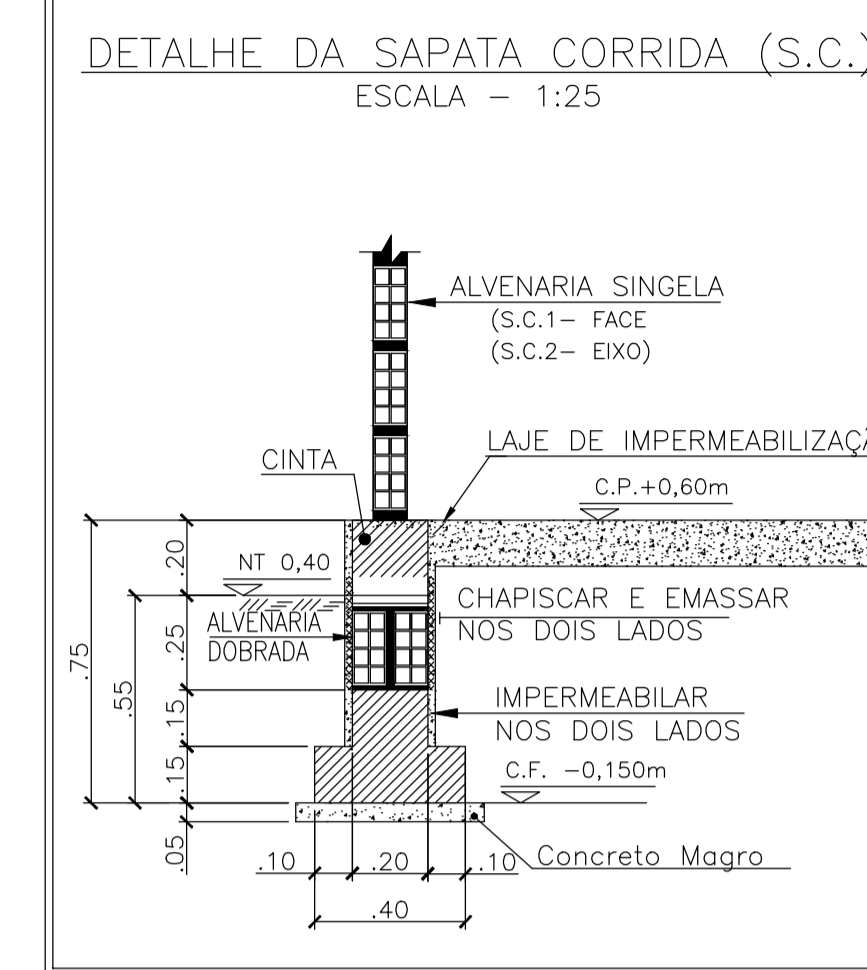
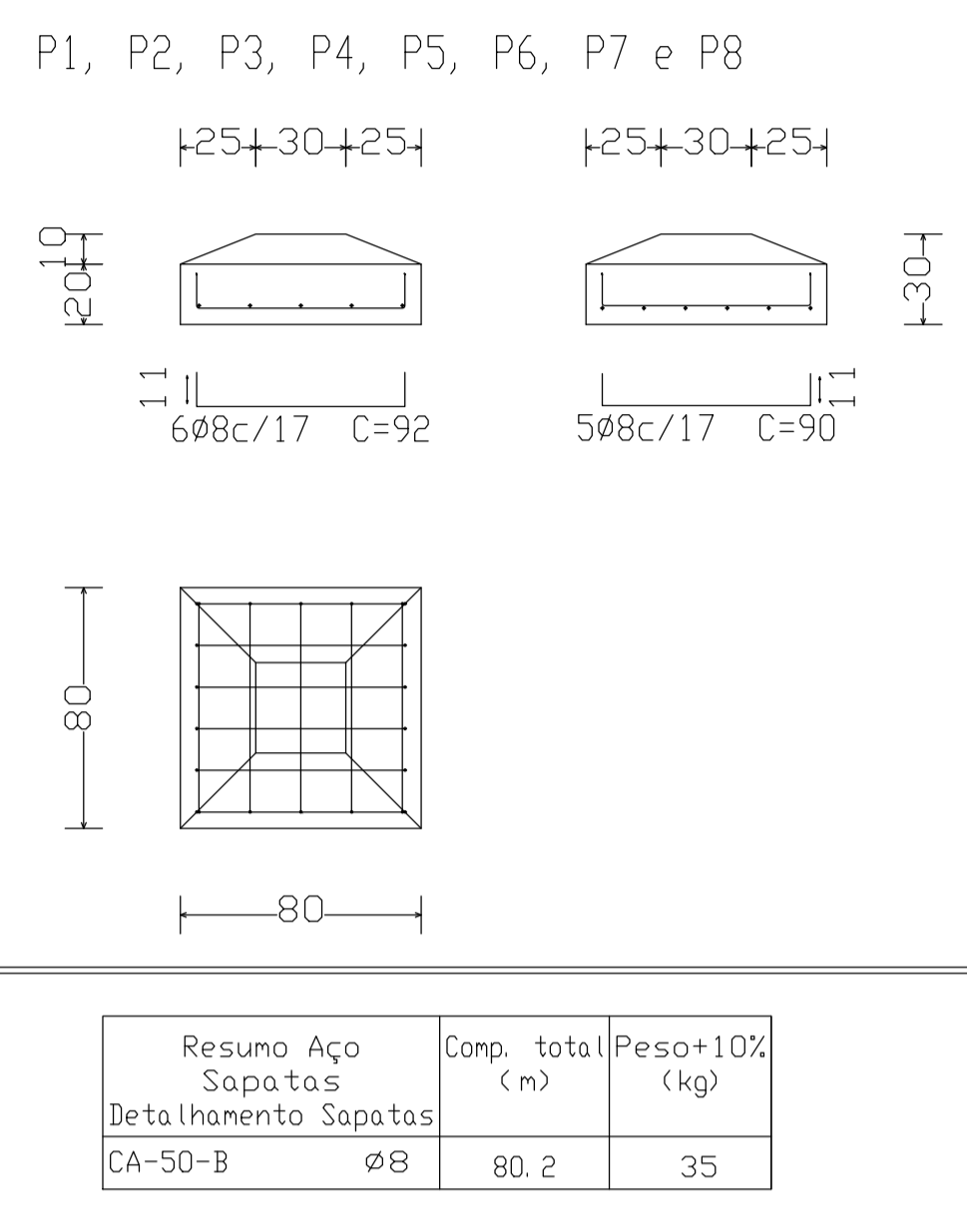


Fundação  
Detalhamento Fundação  
Concreto C30, em geral  
Escala: 1:50

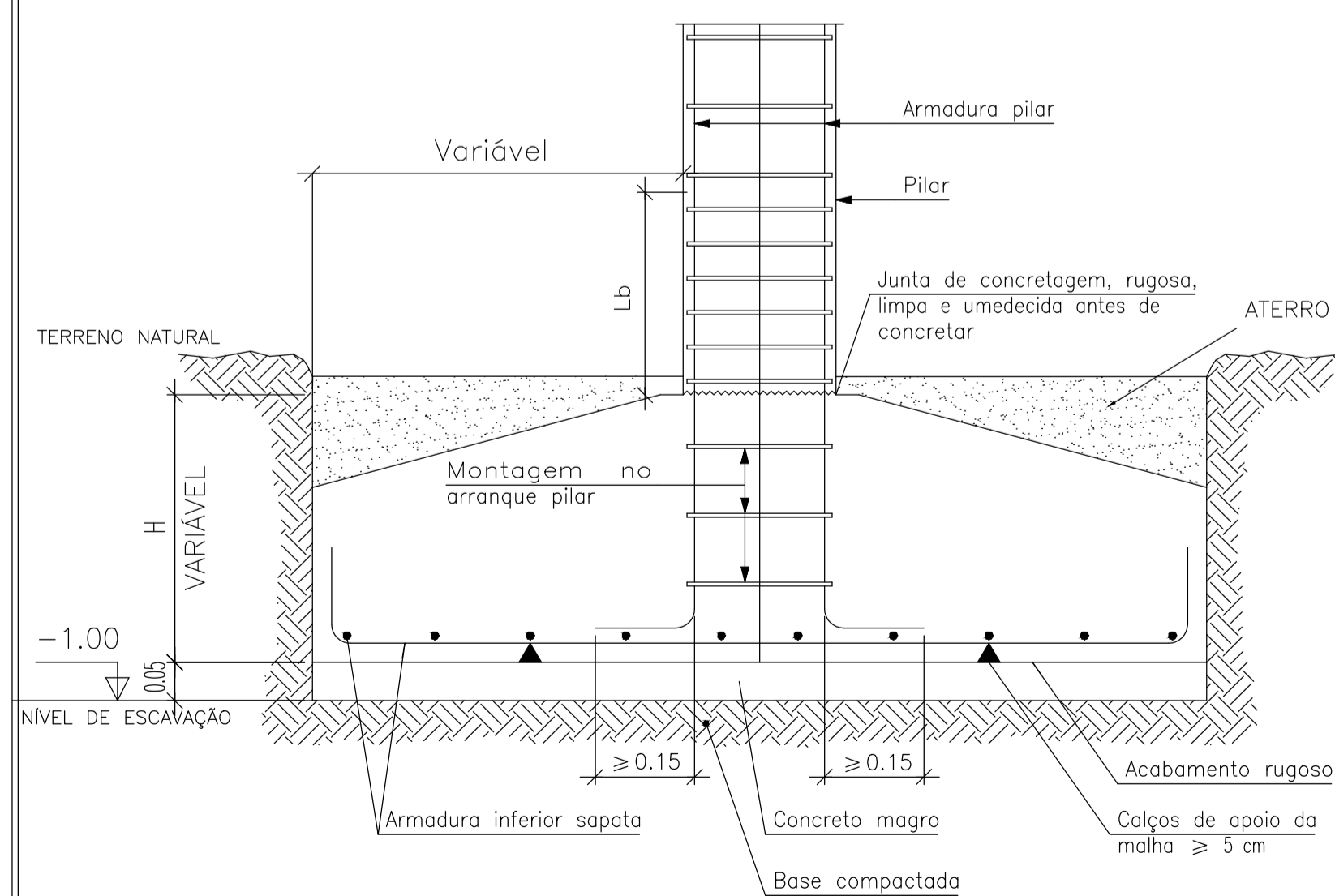


OBSERVAÇÕES IMPORTANTES:

- # O FUNDO DAS VALAS DEVEREM SER COMPACTADOS;
- # SOB ALVENARIA EXECUTAR SAPATA CORRIDA (VER DETALHE);
- # SEM DADOS DO LEVANTAMENTO PLANIALTIMÉTRICO DO TERRENO OS NÍVEIS PODEM SOFRER ALTERAÇÕES;
- # NÍVEL DE REFERÊNCIA: NÍVEL MAIS BAIXO DO TERRENO = +0.00m.
- # TODAS AS COTAS DEVERÃO SER CONFERIDAS NO LOCAL
- # UTILIZAR IMPERMEABILIZANTE DO TIPO HIDROFUGO NA ARGAMASSA DO EMBASAMENTO E NO CONCRETO DA LAJE DE IMPERMEABILIZAÇÃO, SAPATA E CINTA. UTILIZAR EMULSÃO ASFÁTICA REVESTINDO EMBASAMENTO.

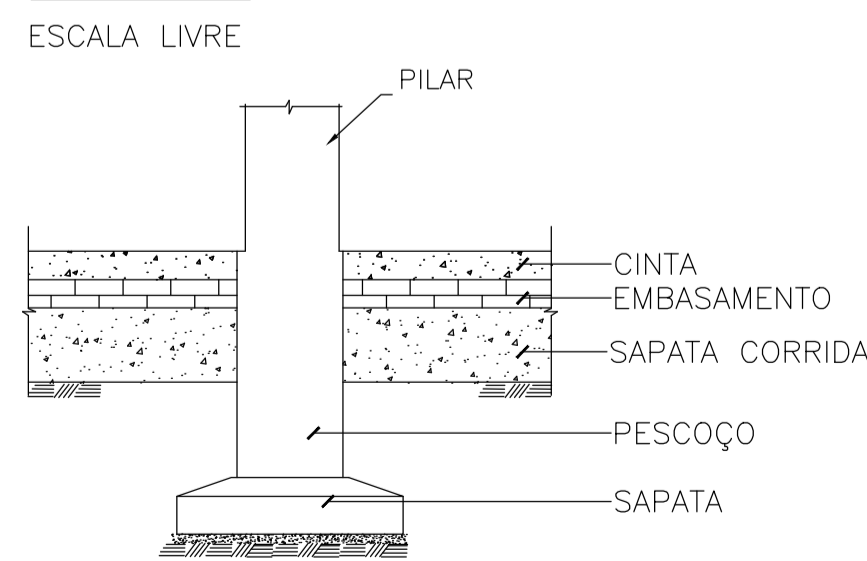
ESQUEMA GERAL DO ARRANQUE DOS PILARES  
OBS: EM CADA SAPATA COLOCAR O ARRANQUE REFERENTE. VER DETALHE DO PILAR.

DETALHE E - SAPATA ISOLADA  
ESCALA LIVRE



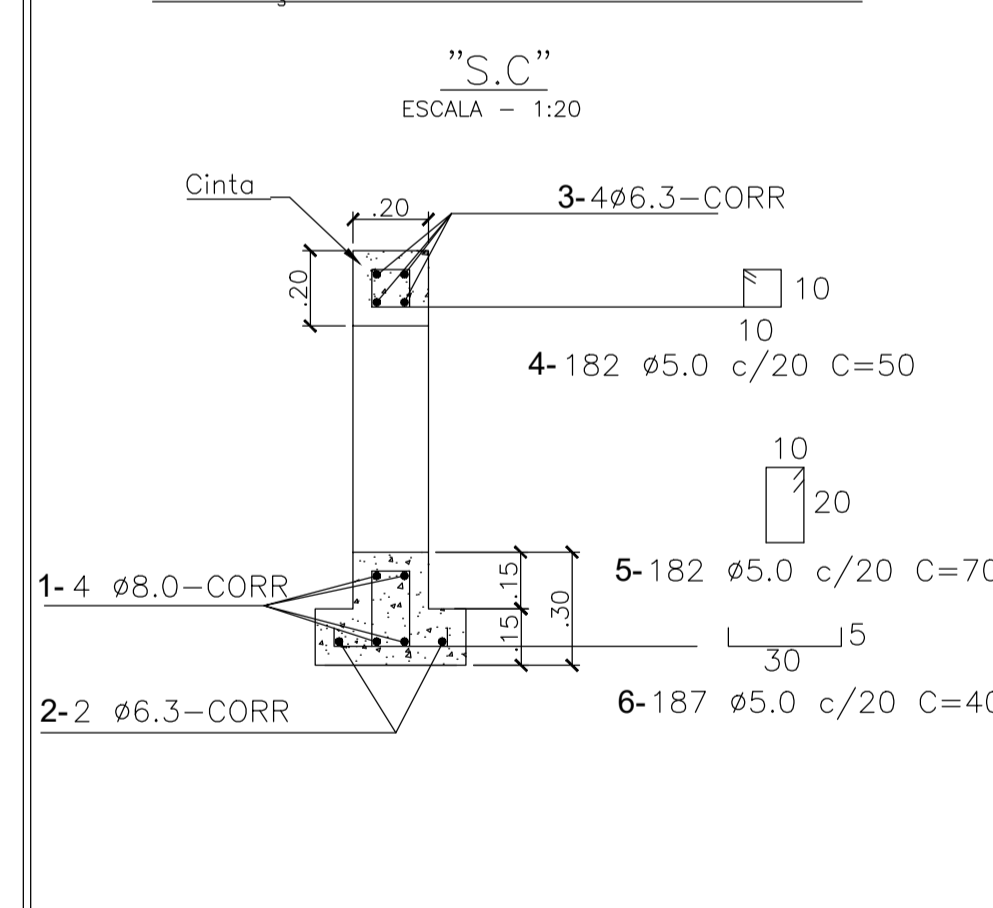
Quadro de Fundações				
Referências	Dimensões (cm)	Altura (cm)	Armadura inf. X	Armadura inf. Y
P1, P2, P3, P4, P5, P6, P7 e P8	80x80	30 / 20	6ø8 CA-50-B c/ 17	5ø8 CA-50-B c/ 17

DETALHE A: PILAR x SOLO  
ESCALA LIVRE



IMPORTANTE:  
NO TRECHO DO PILAR EM CONTATO COM O SOLO AUMENTAR O COBRIMENTO P/ 5cm, OU SEJA MANTER DIMENSÕES ESTRIBOS, MAS AUMENTAR 2,5cm PARA CADA LADO DA SEÇÃO.

ARMAÇÃO DAS SAPATAS CORRIDA  
"S.C."  
ESCALA - 1:20



RESUMO DA SAPATA CORRIDA

	ø	COMPRIMENTO TOTAL (m)	PESO +5% (Kg)	AÇO
N1	8.0	145.2	60	CA-50
N2	6.3	74.8	19	CA-60
N3	6.3	145.2	37	CA-60
N4	5.0	91.0	15	CA-60
N5	5.0	127.4	21	CA-60
N5	5.0	74.8	12	CA-60

PESO TOTAL 164 Kg

FNDE Fundo Nacional de Desenvolvimento da Educação

Ministério da Educação



INSTITUTO FEDERAL DE EDUCAÇÃO, CIÊNCIA E TECNOLOGIA ALAGOAS

ENDEREÇO: RUA MOTA LIMA, S/N, VIÇOSA, ALAGOAS  
MUNICÍPIO - UF: VIÇOSA - ALAGOAS  
PROPRIETÁRIO: INSTITUTO FEDERAL DE ALAGOAS  
AUTORES DO PROJETO: ENG. EDJA LAURINDO DA SILVA - R.N. nº 020537502-2 - CREA/AL  
RESPONSÁVEL TÉCNICO:

RESP. TÉCNICO CREA

DLFO CREA

RA

PROJETO EXECUTIVO

ESTRUTURAL - COMPLEMENTO

COORDENAÇÃO CGEST - Coordenação Geral de Infra-estrutural FNDE  
DESCRÇÃO DETALHAMENTO ARMADURAS SUBESTAÇÃO - FUNDAÇÃO

ÁREA DO TERRENO: 5,071 ha  
ÁREA CONSTRUÍDA: 5,577,39m²  
REVISÃO R-00  
ESCALA 1:50  
DATA EMISSÃO JUNHO/2015

DESENHO EDJA

PROJETO 04.01

FRANCHA 13/16

Formato (841x594mm)