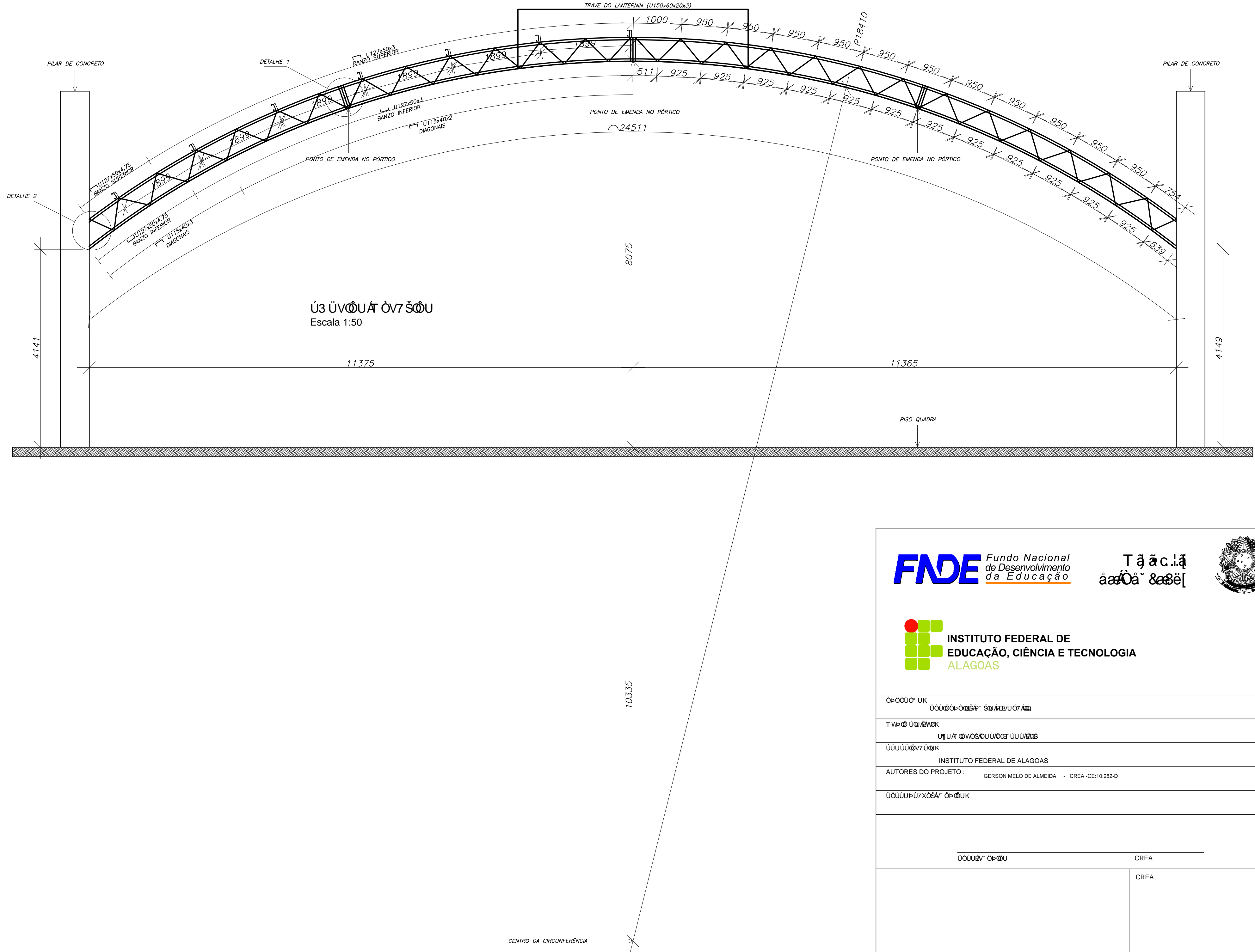


ÚσΑΑΑΑΑΑΑΑΑΑΑΑ ΑΑ
Escala 1:100

NOTAS

- 1- PARA TODAS AS PEÇAS DE AÇO DEVERÁ SER UTILIZADO BASE ("PRIMER") CROMATO DE ZINCO
- 2- VERIFICAR A UTILIZAÇÃO ADEQUADA DOS ELETRODOS PARA O TIPO DE AÇO UTILIZADO
- 3- TODOS OS PARAFUSOS DEVERÃO SER DO TIPO ASTM A-307 OU A-325 (CONFORME INDICAÇÃO)
- 4- TODAS AS LIGAÇÕES COM PARAFUSOS DEVERÃO SER ACOMPANHADAS DE ARRUELAS NAS DUAS EXTREMIDADES

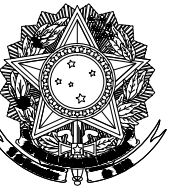


Úσ ΠΥΝΩΑΑ ΟΥΣΑΑ
Escala 1:50

ITEM	QT.	COMP.(mm)	QUANT.	APLICAÇÃO	kg/m	PESO	
T-01		U127x50x17x2	5150	130	TERÇAS	3,67	2457
E-02		L40x2	1900	168	ESTICADOR	1,22	390
E-01		L40x2	1400	24	ESTICADOR	1,22	41
MF-01		L31,75x3,17	850	176	MÃO-FRANCESA	1,50	225
10		CH700x250x6,3	-	18	PILAR-PLACA-FIXAÇÃO	8,65	156
9		U100x50x17x2	5150	24	TERÇAS-LANTERNIN	3,27	405
8		U127x50x3	1250	14	PILARES-LANTERNIN	5,13	90
7		U150x60x20x3	4800	12	TRAVE-LANTERNIN	5,23	302
6		CH500x250x8	-	27	PÓRTICO-PLACA-FIXAÇÃO	7,85	212
5		CH700x250x10	-	18	PÓRTICO-PLACA-FIXAÇÃO	13,74	248
4		U115x40x2	600	342	PÓRTICO-DIAGONAIS	3,06	628
3		U115x40x3	600	108	PÓRTICO-DIAGONAIS	4,59	298
2		U127x50x3	40600	9	PÓRTICO-BANZOS	5,13	1875
1		U127x50x4,75	8400	9	PÓRTICO-BANZOS	7,78	589
					kg/m	PESO	
						SOMA : 7.916 Kg.	

FNDE Fundação Nacional de Desenvolvimento da Educação

T. A. C. L. A. Instituto Federal de Educação, Ciência e Tecnologia ALAGOAS



INSTITUTO FEDERAL DE EDUCAÇÃO, CIÊNCIA E TECNOLOGIA ALAGOAS

INSTITUTO FEDERAL DE ALAGOAS
AUTORES DO PROJETO : GERSON MELO DE ALMEIDA - CREA-CE-10.282-D

CREA	CREA
RA	RA

PROJETO EXECUTIVO
CÁLCULO ESTRUTURAL
QUADRA POLIESPORTIVA

DESENHO GERSON

EM
FRANCHA 1/2