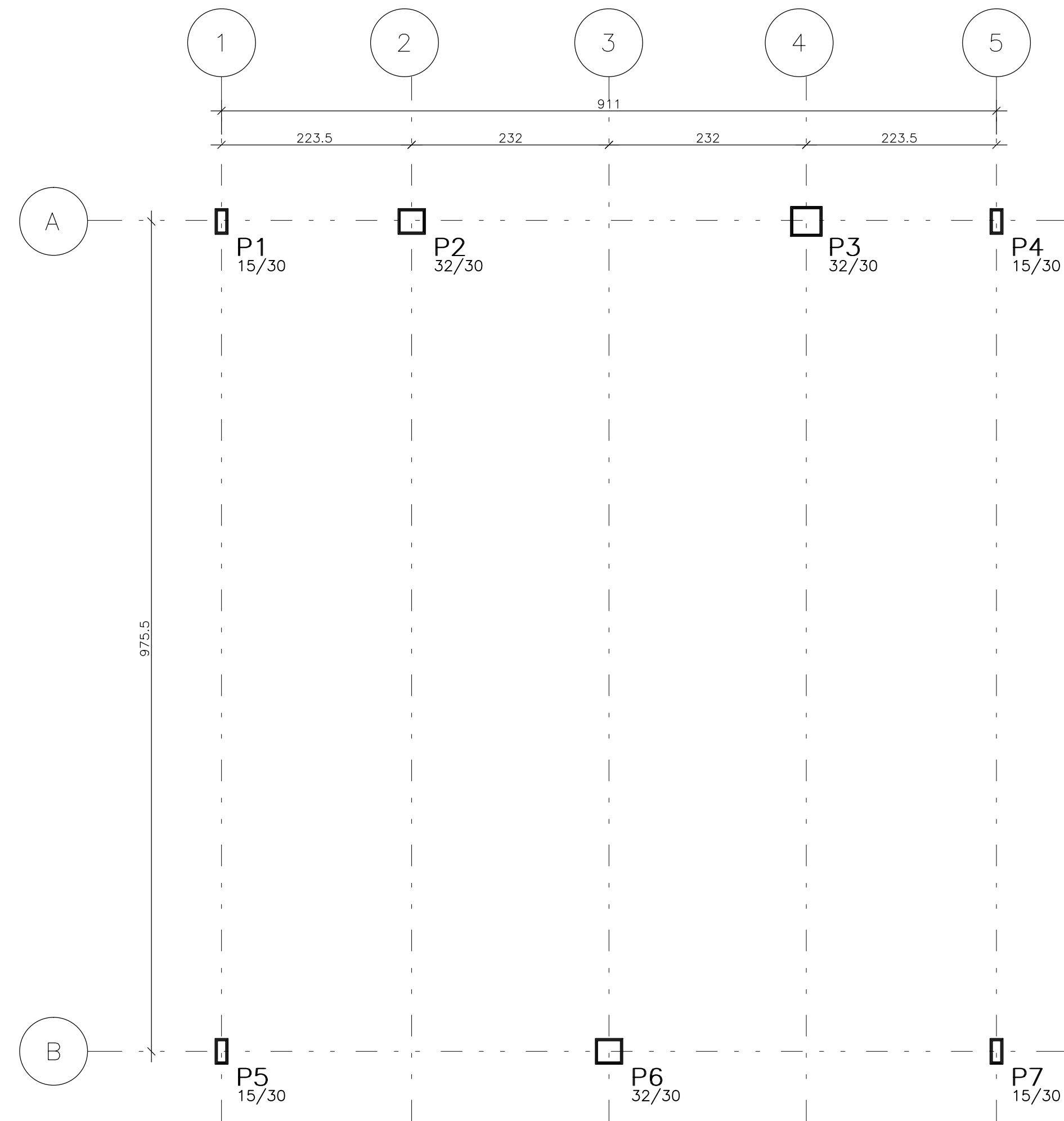


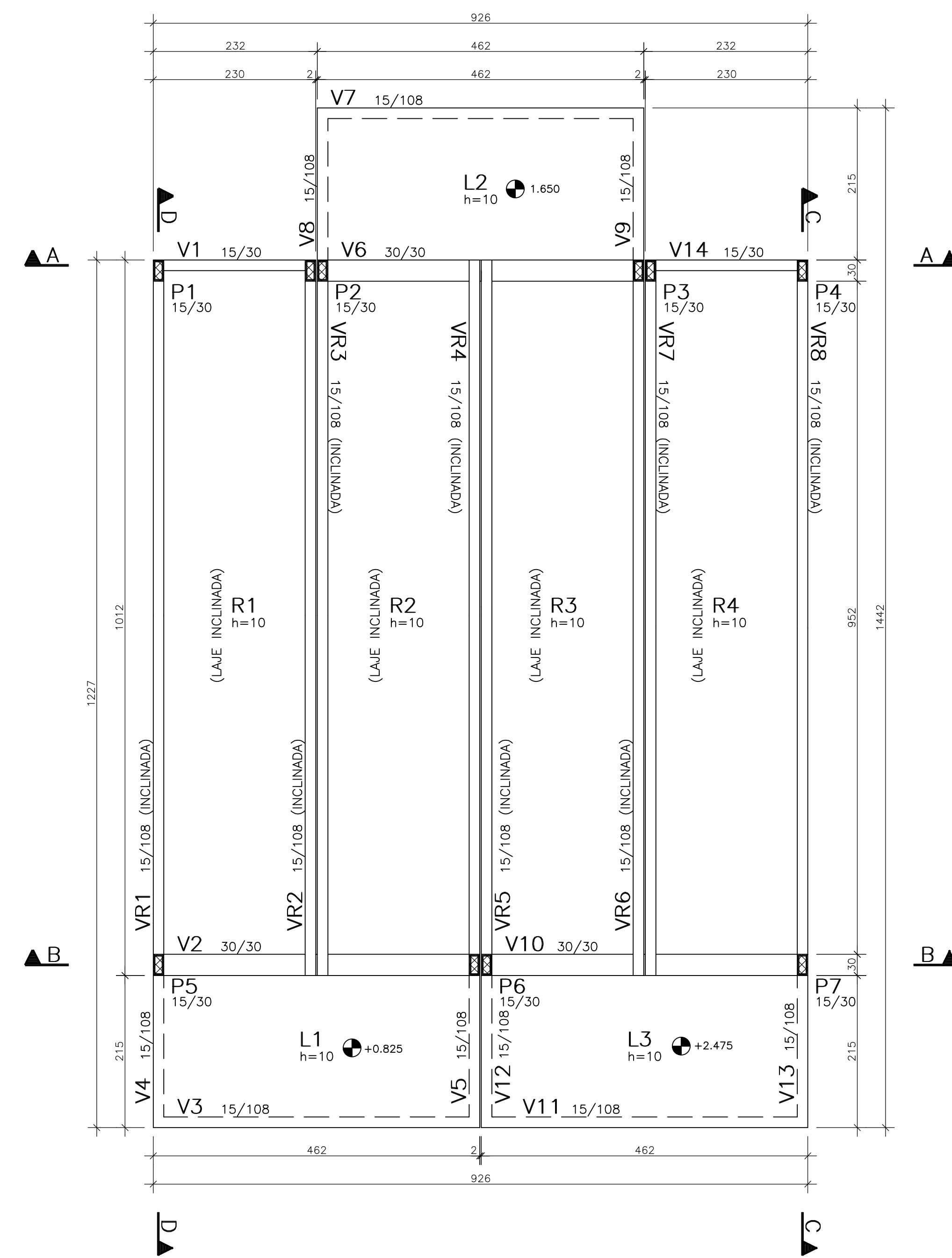
AÇO	POS	BIT (mm)	QUANT	COMPRIMENTO (cm)	UNIT	TOTAL
50A	1	6.3	24	487	1208	
50A	2	6.3	87	250	21750	
50A	3	6.3	266	235	61100	
50A	4	6.3	30	1020	30600	

RESUMO AÇO CA 50-60			
AÇO	BIT (mm)	COMPR (cm)	PESO (kg)
50A	6.3	1247	312
Peso Total			312 kg

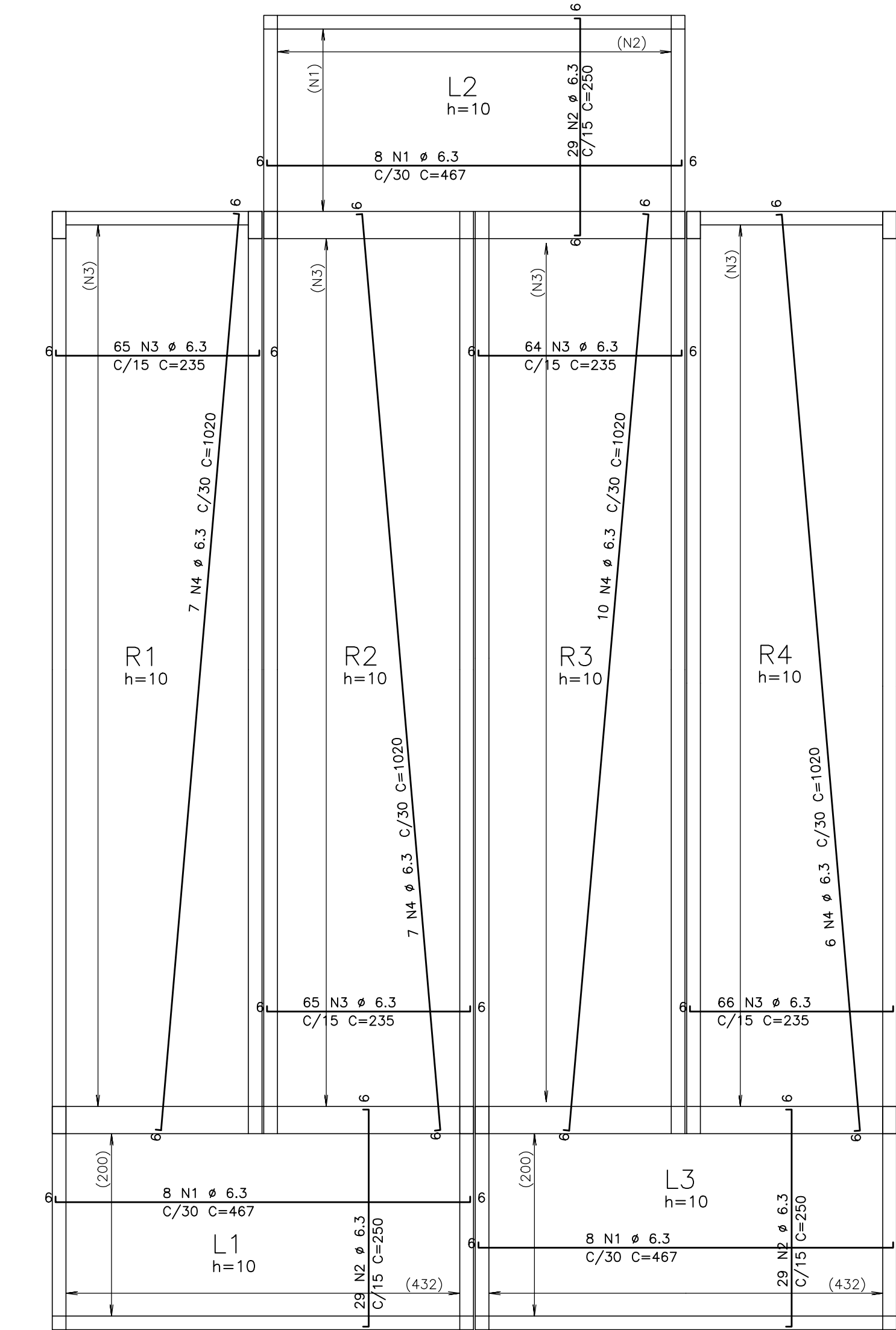
LOCAÇÃO DOS PILARES
ESC.-1/50



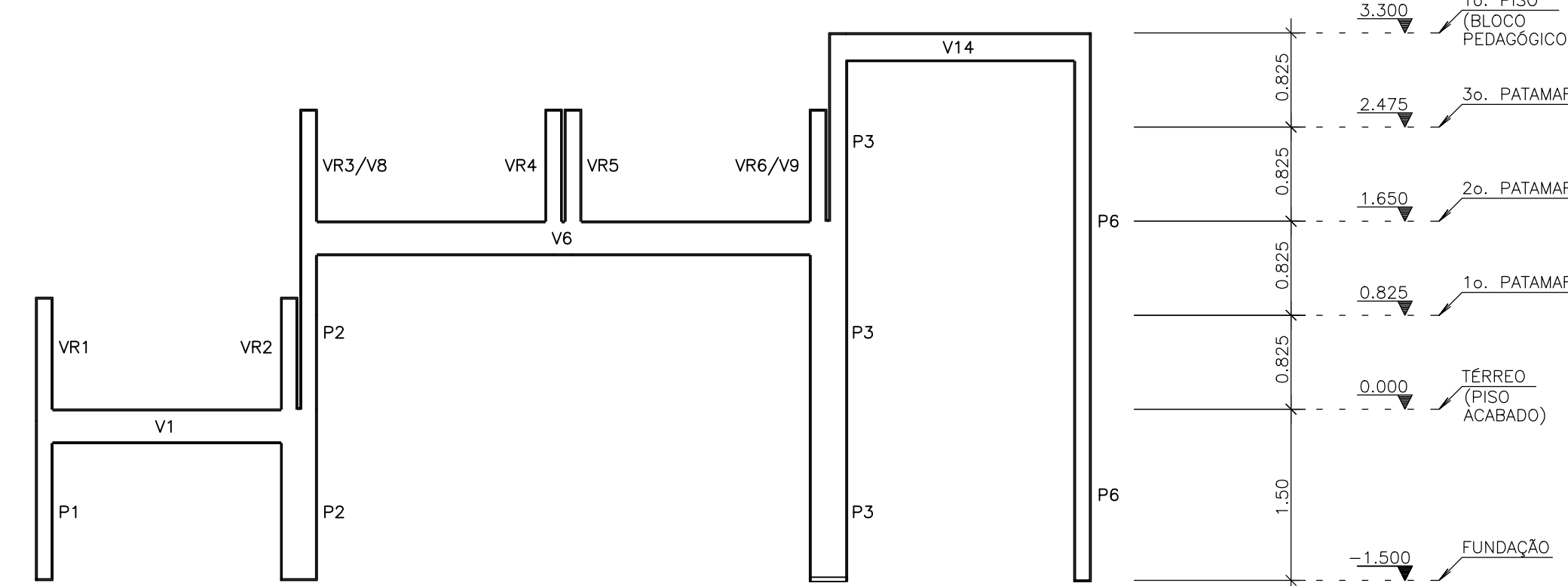
FÔRMA DA RAMPA
ESC.-1/50



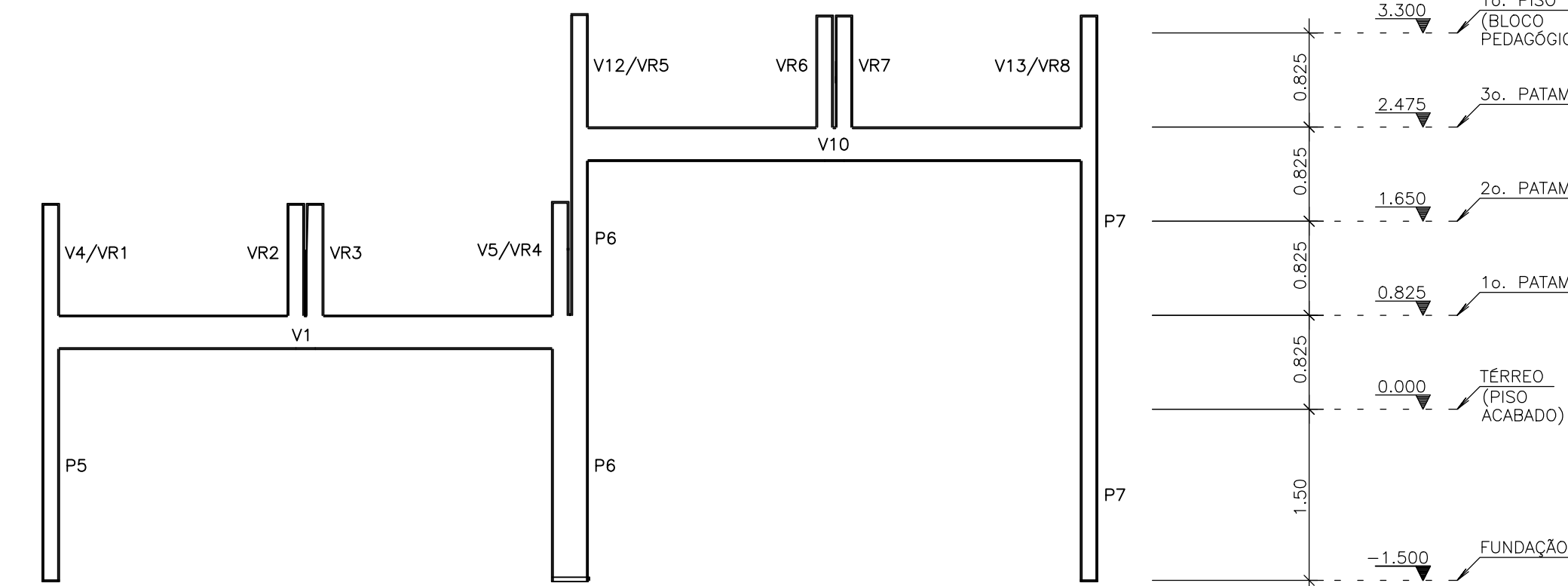
ARM. POS. DAS LAJES
ESC.-1/50



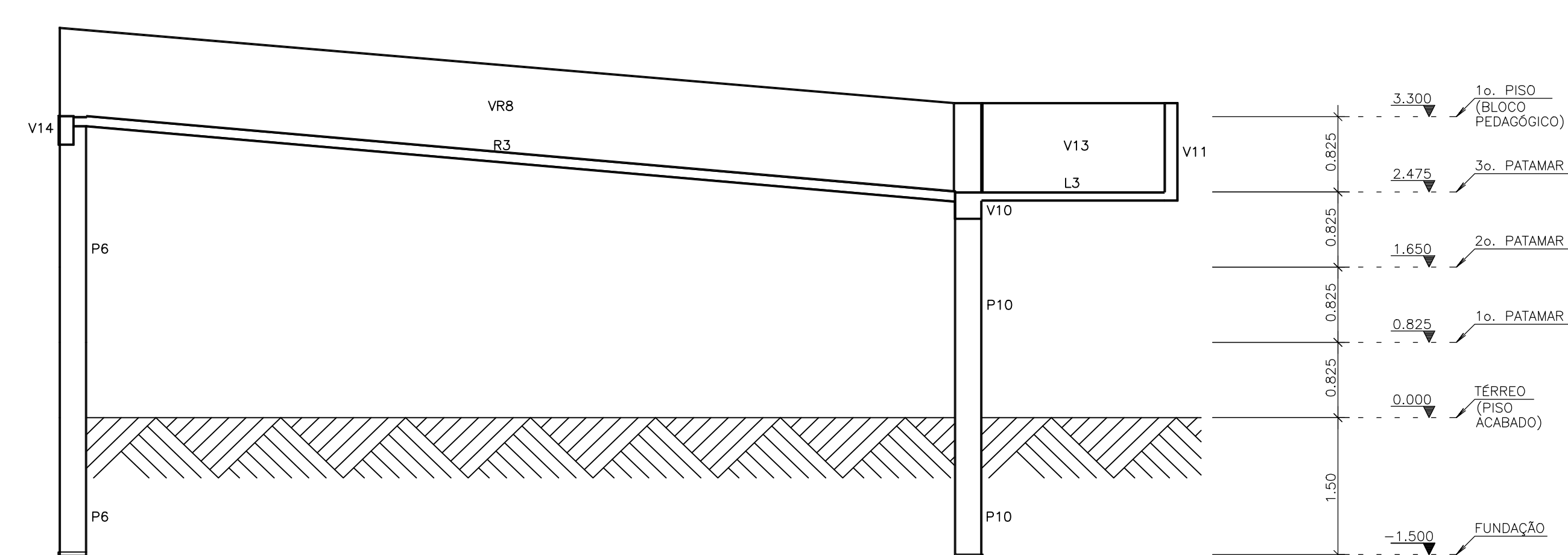
CORTE A.A
ESC.-1/50



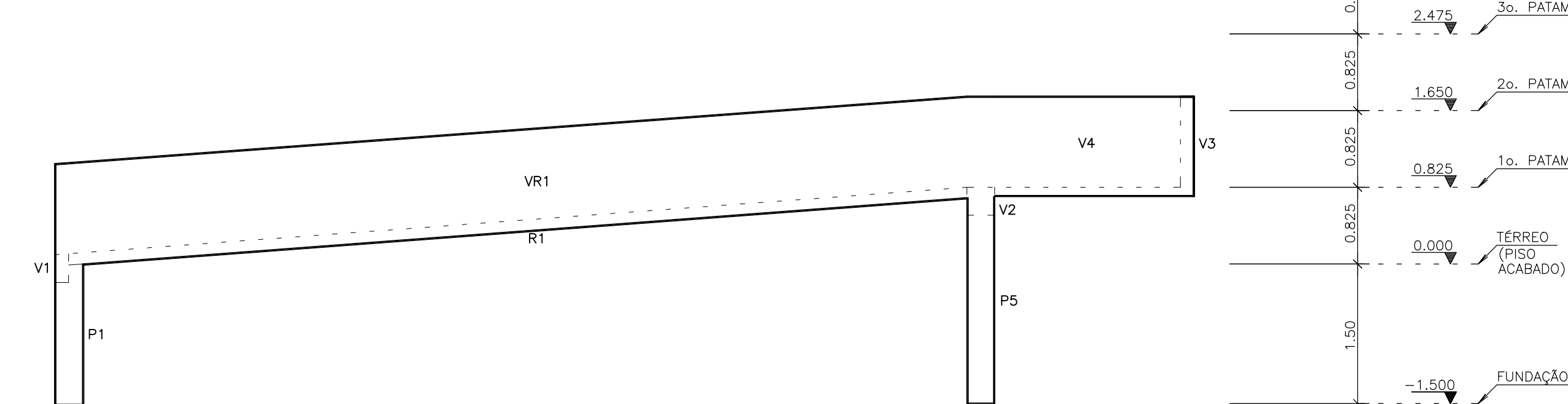
CORTE B.B
ESC.-1/50



CORTE C.C
ESC.-1/50



CORTE D.D
ESC.-1/50



ATENÇÃO:
PROJETO CALCULADO PARA AS SEGUINTES CONDIÇÕES:
- Fck > 30 MPa (300 kgf/cm²)
- Ec > 30.670 MPa
- CLASSE DE AGRESSIVIDADE: 3 (MARINHA)
- COBRIMENTOS:
FUNDAÇÕES: 5 cm
PILARES: 4 cm
VIGAS: 4 cm
LAJES: 3 cm
- ADOPTAR CONTROLE RIGOROSO DE CONCRETO

NOTAS:
1- AS FUNDAÇÕES DEVERÃO SER DIMENSIONADAS EM PROJETO ESPECÍFICO DE ACORDO COM A PLANTA DE CARGA APRESENTADA E LAUDO DE SONDAGEM (TIPO SPT) A SER EXECUTADO.
2- ANTES DO INÍCIO DA EXECUÇÃO DAS FUNDAÇÕES, TORNA-SE INDISPENSÁVEL INSPEÇÃO PARA IDENTIFICAR SITUAÇÕES PARTICULARES DO TERRENO, TAIS COMO: POÇOS D'ÁGUA ATERRADOS, ZONAS DE ATERRO COM ENTULHO OU MESMO LÍQUO, FORMIGUEIROS; OU ATÉ MESMO MÁ QUALIDADE DO SOLO DE OCORRÊNCIA LOCALIZADA.

OBSERVAÇÕES:
• A EXECUÇÃO DA ESTRUTURA DEVERÁ SEGUIR CRITERIOSAMENTE AS RECOMENDAÇÕES DAS NORMAS PERTINENTES DA ABNT, ESPECIALMENTE A NB-1.
• NÃO TRAR MEDIDAS EM ESCALA, CONFERIR COTAS "IN LOCO".
• REALIZAR CURA E CONTROLE TECNOLÓGICO DO CONCRETO.
• NÃO DEIXAR EM CONCRETO APARENTE ELEMENTOS NÃO PREVISTOS COMO TAL.
• NÃO DEIXAR FUROS E PASSAGENS DE TUBULAÇÕES SUPERIORES A 10cm SEM PREVISÃO EM PROJETO.
• NÃO PROMOVER ALTERAÇÕES NA ARQUITETURA SEM PRÉVIA AUTORIZAÇÃO DO ENGENHEIRO ESTRUTURAL.
• ENCHIMENTOS DE LAJES, QUANDO INEVITÁVEIS, DEVERÃO SER REALIZADOS COM CONCRETO LEVE E NÃO PODERÃO TER ESPESURA SUPERIOR A 10cm.
• MODIFICAÇÕES NESTE PROJETO E SUA UTILIZAÇÃO EM OBRA DIVERSA DA ABAXO ESPECIFICADA SUJEITARÁ OS RESPONSÁVEIS ÀS PENAS DA LEGISLAÇÃO VIGENTE.

02	-	-	-
01	-	-	-
00	EM	EMISSÃO INICIAL	11/02/2011
REVISÃO	RESPONSÁVEL	ASSINATURA	DATA

FNDE Fundação Nacional do Desenvolvimento da Educação
Tânciã da Costa

INSTITUTO FEDERAL DE EDUCAÇÃO, CIÊNCIA E TECNOLOGIA ALAGOAS

UNIVERSIDADE FEDERAL DE ALAGOAS

PROJETO EXECUTIVO

ESTRUTURA DE CONCRETO ARMADO
RAMPA
LOCAÇÃO DOS PILARES
FORMA E ARM. DAS LAJES

PROJETO 04.01
EC
57/61