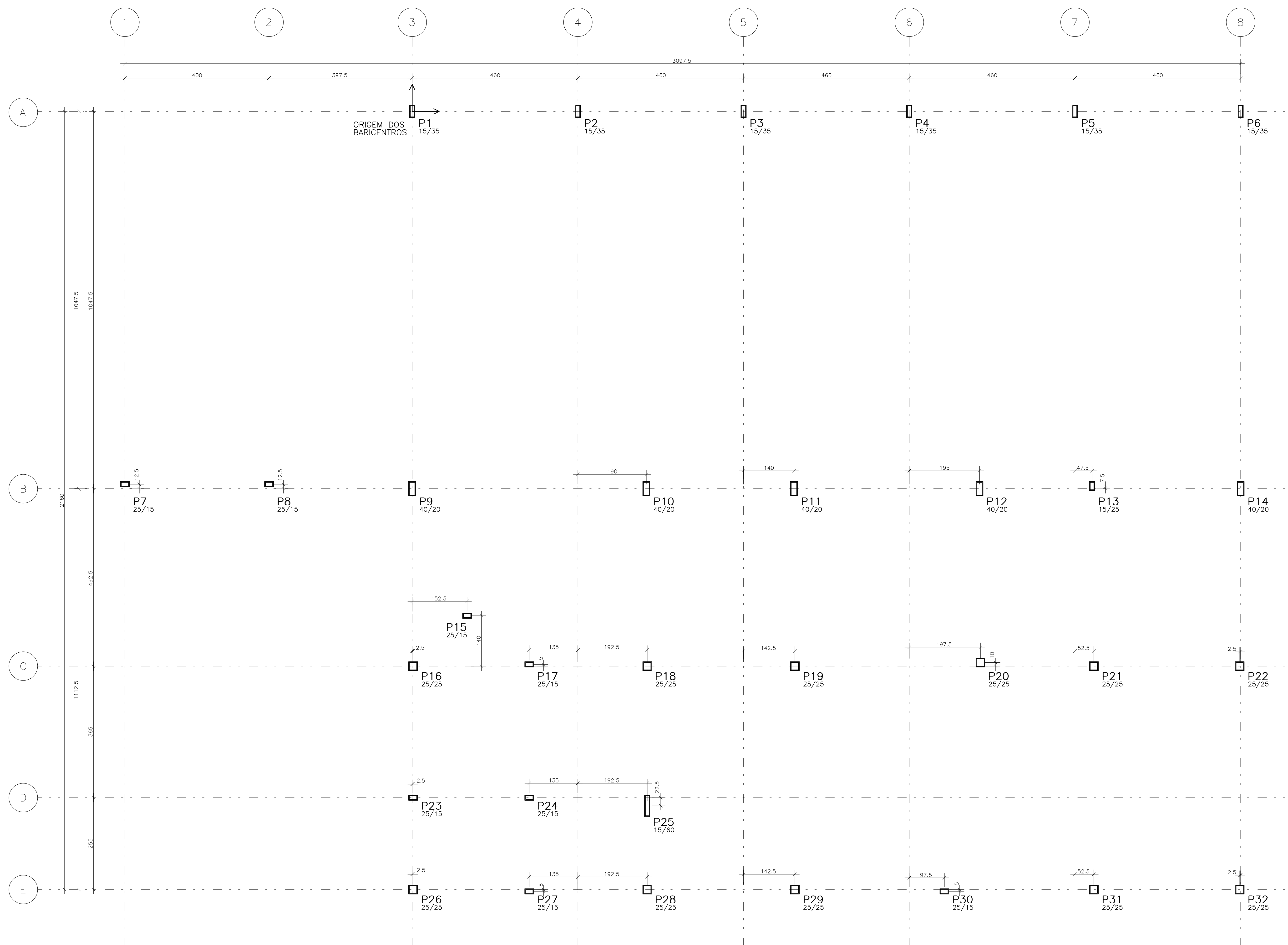


LOCAÇÃO DOS PILARES
ESC.-1/50



Baricentros de pilares		
Pilar	X (cm)	Y (cm)
P1	0,0	0,0
P2	460,0	0,0
P3	920,0	0,0
P4	1380,0	0,0
P5	1840,0	0,0
P6	2300,0	0,0
P7	-397,5	-1035,0
P8	-397,5	-1035,0
P9	0,0	-1047,5
P10	460,0	-1047,5
P11	920,0	-1047,5
P12	1380,0	-1047,5
P13	1840,0	-1040,0
P14	2300,0	-1047,5
P15	152,5	-1400,0
P16	2,5	-1540,0
P17	325,0	-1535,0
P18	652,5	-1540,0
P19	1062,5	-1540,0
P20	1577,5	-1530,0
P21	1892,5	-1540,0
P22	2297,5	-1540,0
P23	2,5	-1805,0
P24	325,0	-1805,0
P25	652,5	-1827,5
P26	2,5	-2160,0
P27	325,0	-2165,0
P28	652,5	-2160,0
P29	1062,5	-2160,0
P30	1477,5	-2165,0
P31	1892,5	-2160,0
P32	2297,5	-2160,0

ATENÇÃO:

- PROJETO CALCULADO PARA AS SEGUINTES CONDIÇÕES:
- $F_{ck} > 30 \text{ MPa}$ (300 Kgf/cm^2)
 - $E_c > 30.670 \text{ MPa}$
 - CLASSE DE AGRESSIVIDADE: 3 (MARINHA)
 - COBRIMENTOS:
 - FUNDAÇÕES: 5 cm
 - PILARES: 4 cm
 - VIDAS: 4 cm
 - LAJES: 3 cm
 - ADOPTAR CONTROLE RIGOROSO DE CONCRETO

NOTAS:

- AS FUNDAÇÕES DEVERÃO SER DIMENSIONADAS EM PROJETO ESPECÍFICO DE ACORDO COM A PLANTA DE CARGA APRESENTADA E LAUDO DE SONDAJEM (TIPO SPT) A SER EXECUTADO.
- ANTES DO INÍCIO DA EXECUÇÃO DAS FUNDAÇÕES, TORNA-SE INDISPENSÁVEL INSPEÇÃO PARA IDENTIFICAR SITUAÇÕES PARTICULARES DO TERRENO, TAIS COMO: POÇOS D'ÁGUA ATERRADOS, ZONAS DE ATERRO COM ENTULHO OU MESMO LIXO, FORMIGUEIROS, OU ATÉ MESMO MÁ QUALIDADE DO SOLO DE OCORRÊNCIA LOCALIZADA.

OBSERVAÇÕES:

- A EXECUÇÃO DA ESTRUTURA DEVERÁ SEGUIR CRITERICOSAMENTE AS RECOMENDAÇÕES DAS NORMAS PERTINENTES DA ABNT, ESPECIALMENTE A NB-1.
- NÃO TIRAR MEDIDAS EM ESCALA, CONFERIR COTAS "IN LOCO".
- REALIZAR CURA E CONTROLE TECNOLÓGICO DO CONCRETO.
- NÃO DEIXAR EM CONCRETO APARENTE ELEMENTOS NÃO PREVISTOS COMO TAL.
- NÃO DEIXAR FUROS E PASSAGENS DE TUBULAÇÕES SUPERIORES A 10cm SEM PREVISÃO EM PROJETO.
- NÃO PROMOVER ALTERAÇÕES NA ARQUITETURA SEM PRÉVIA AUTORIZAÇÃO DO ENGENHEIRO ESTRUTURAL.
- ENCHIMENTOS DE LAJES, QUANDO INEVITÁVEIS, DEVERÃO SER REALIZADOS COM CONCRETO LEVE E NÃO PODERÃO TER ESPESURA SUPERIOR A 10cm.
- MODIFICAÇÕES NESTE PROJETO E SUA UTILIZAÇÃO EM OBRA DIVERSA DA ABAIXO ESPECIFICADA SUJEITARÁ OS RESPONSÁVEIS ÀS PENAS DA LEGISLAÇÃO VIGENTE.

02	-	-	-
01	-	-	-
00	EM	EMIÇÃO INICIAL	11/02/2011
REVISÃO	RESPONSÁVEL	ASSINATURA	DATA



INSTITUTO FEDERAL DE
EDUCAÇÃO, CIÊNCIA E TECNOLOGIA
ALAGOAS

PROJETO EXECUTIVO

ESTRUTURA DE CONCRETO ARMADO

VIVÊNCIA / RESTAURANTE

LOCAÇÃO DOS PILARES

EC

31/61