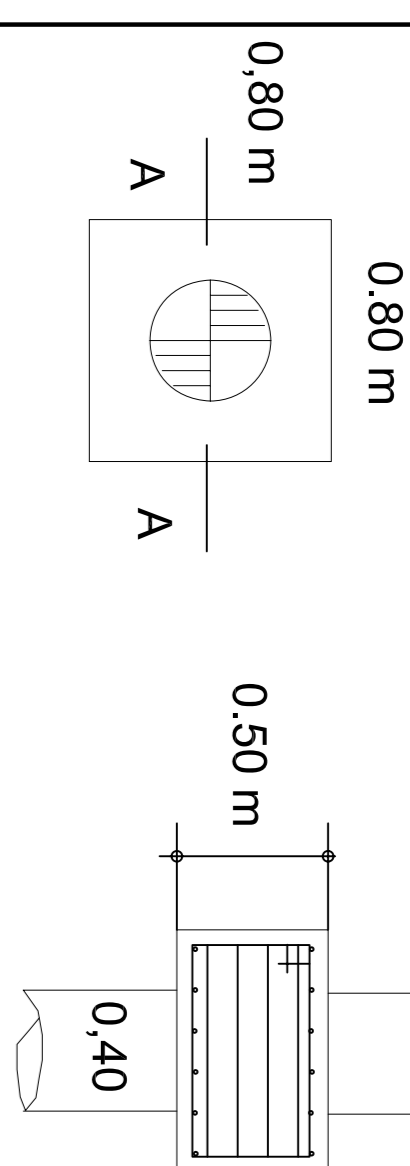


P6-P7-P10-P11-P12-P17-P18 (X7)

PLANTA

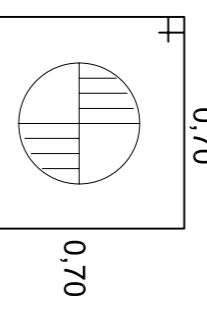


CORTE A - A

Nota: N2 e N3 são armados em "GANOLUX"

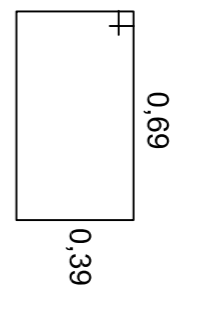
Estalhos Horizontais

Distribuidos na Altura



Estalhos Verticais

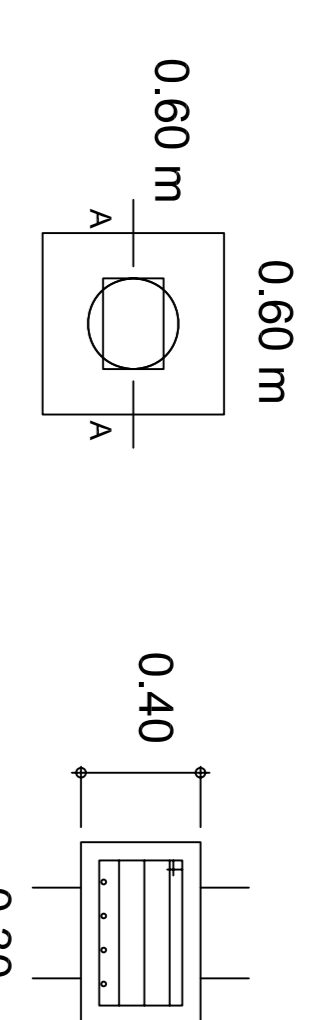
Distribuidos na Largura



Concreto fck = 25,0 N/mm²
Volume de Concreto = 0,232 m³

P1-P2-P3-P4-P5-P8-P9-P13-P14 P15-P16-P19-P20-P21 (X14)

PLANTA

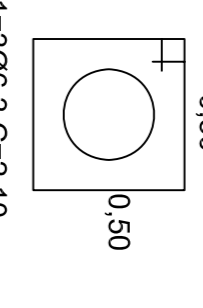


CORTE A - A

Nota: N2 e N3 são armados em "GANOLUX"

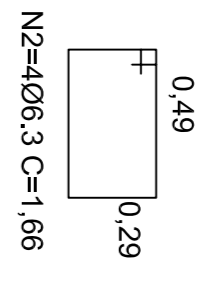
Estalhos Horizontais

Distribuidos na Altura



Estalhos Verticais

Distribuidos na Largura



Concreto fck = 25,0 N/mm²
Volume de Concreto = 0,17 m³

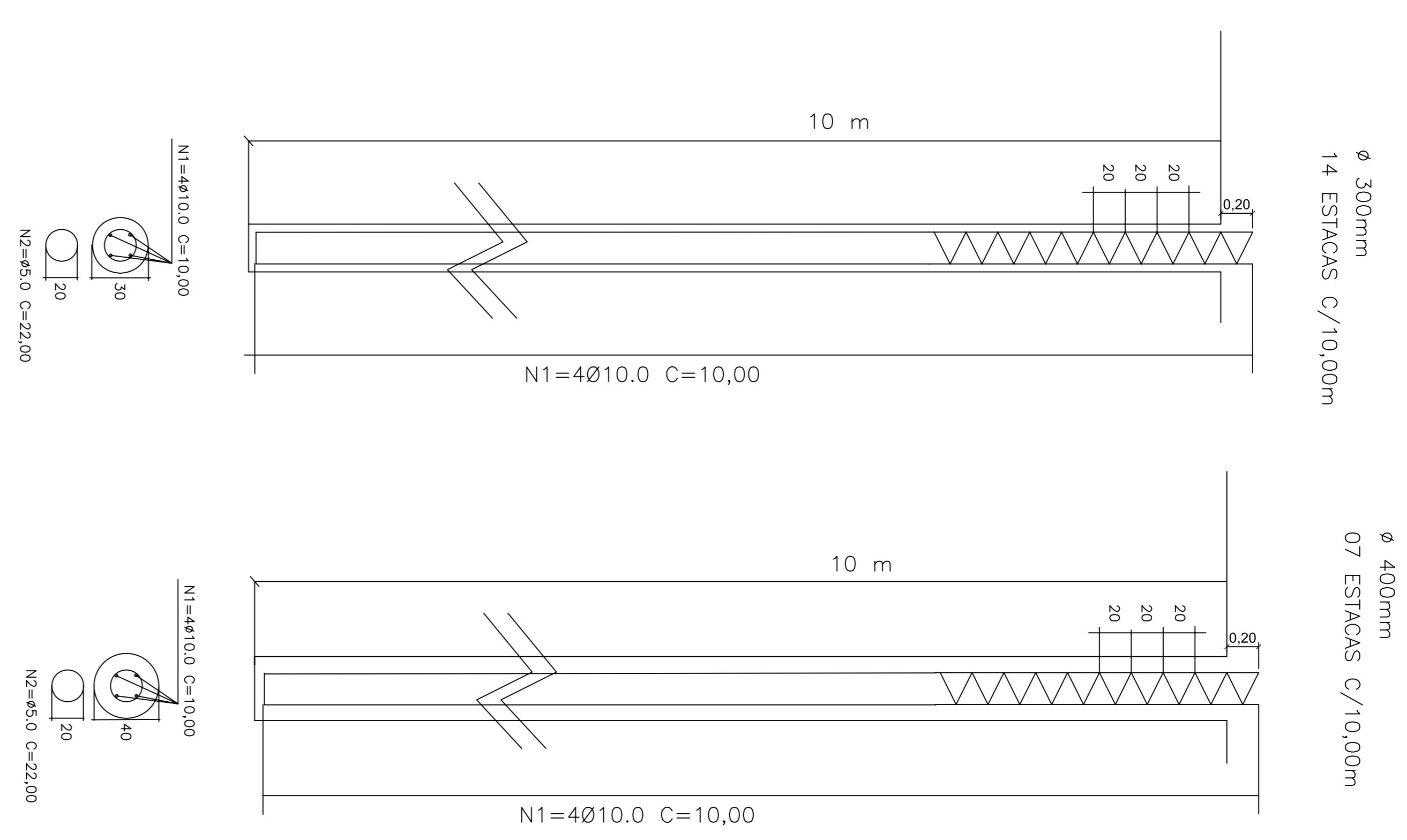
RESUMO ESTACAS

	COMP (TOTAL)	PESO (Kg)	ACO
N1	10,0	530	CA-50
N2	5,0	462	CA-60
PESO TOTAL 604 Kg			
CONSUMO DE ARGAMASSA = 18,7 m³			

RESUMO BLOCOS

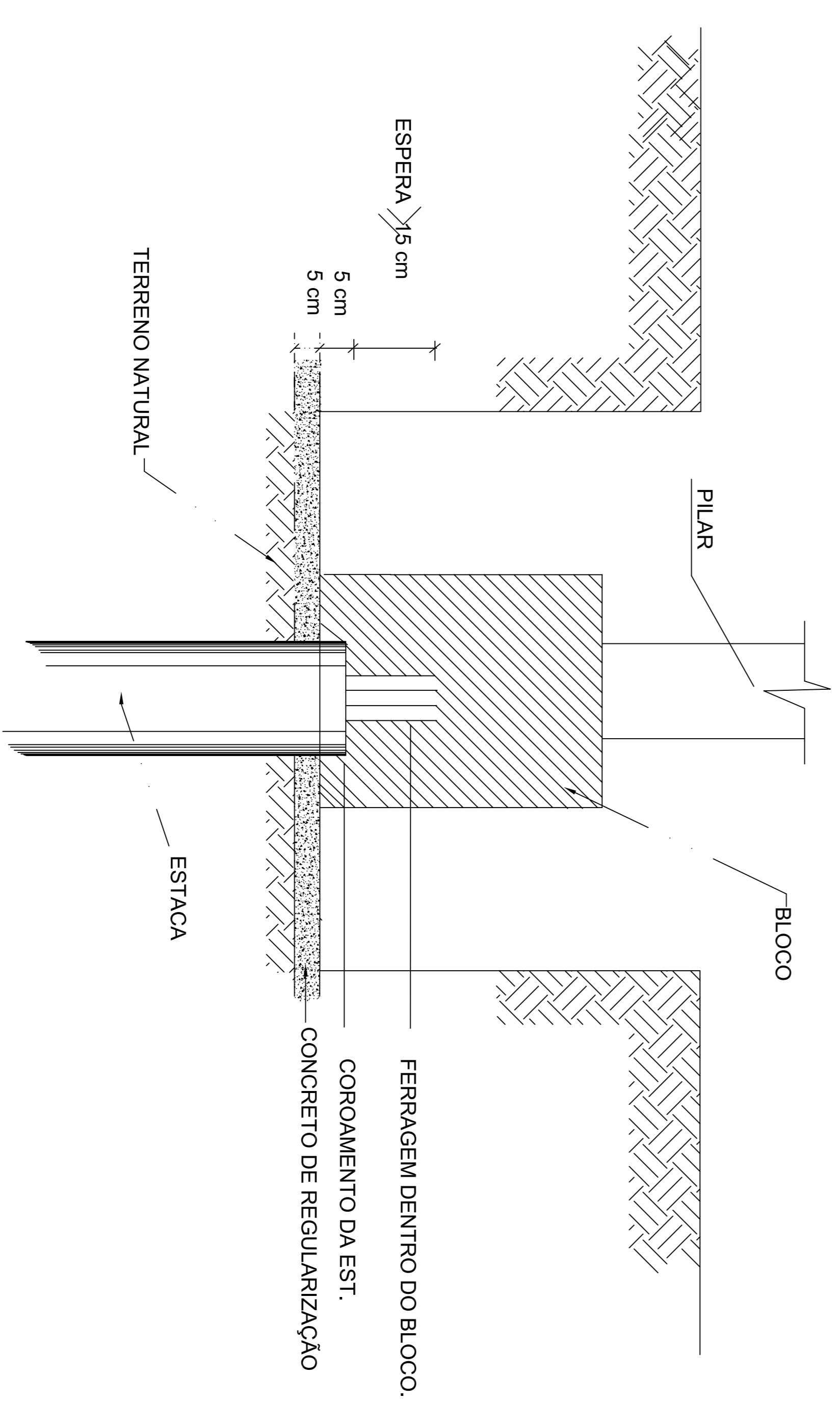
N	COMP (TOTAL)	PESO (Kg)	ACO
6,3	514	129	CA-50
PESO TOTAL 129 Kg			
CONSUMO DE CONCRETO = 4,5 m³			

ESTACAS



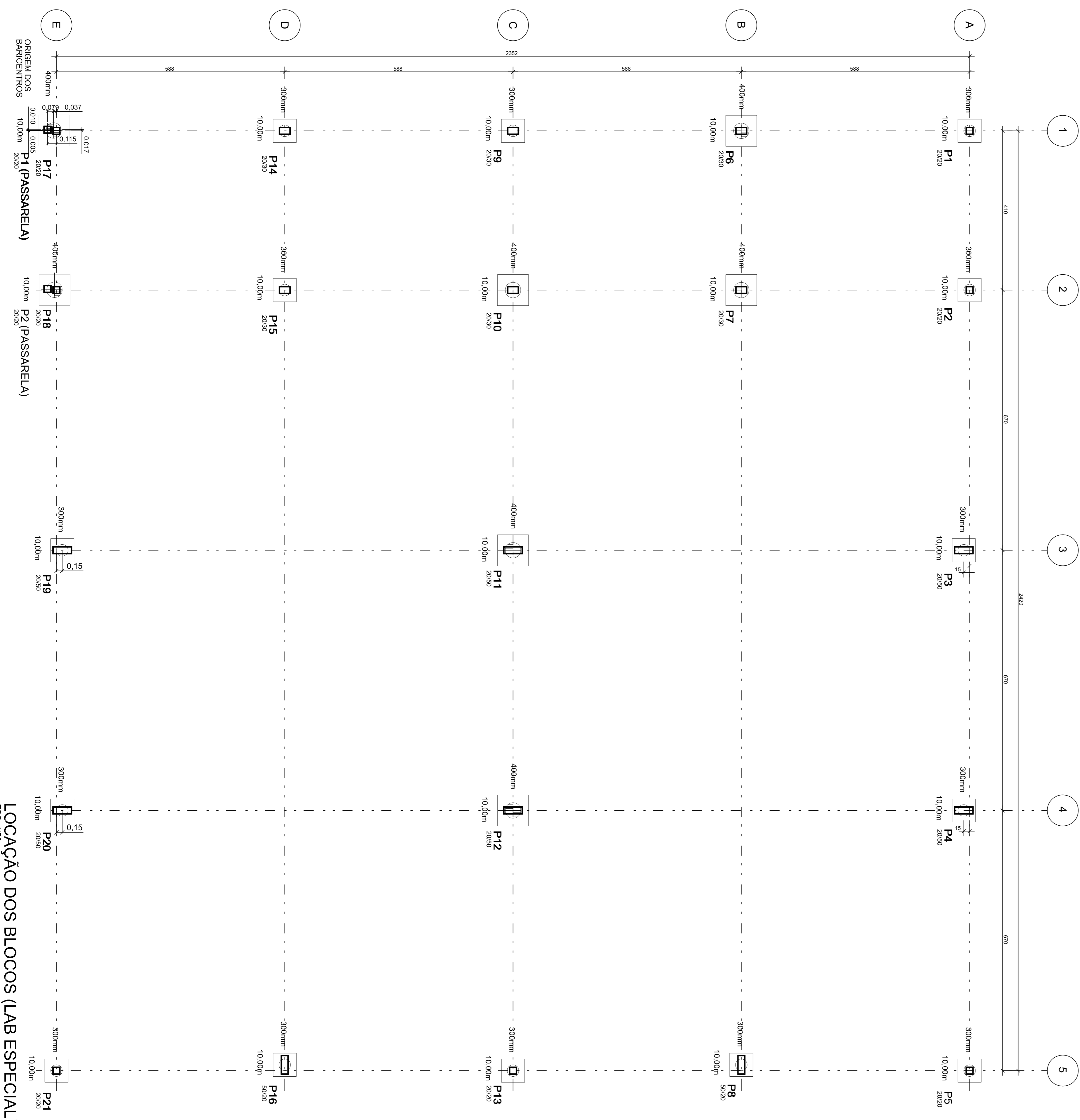
DETALHE DO COROAMENTO

SI/ESC.



NOTAS:

- LOCAÇÃO DAS ESTACAS PELA PLANTA ORIGINAL DE LOCAÇÃO E CARGA.
- ARGAMASSA TRACO = 1:2
- ARGAMASSA fck = 160 Kg/cm²



LOCAÇÃO DOS BLOCOS (LAB ESPECIAL)

ORIGEM DOS BANCIENTOS

ESC: 1:50

FADE Fundação Nacional de Desenvolvimento
INSTITUTO FEDERAL DE EDUCAÇÃO, CIÊNCIA E TECNOLOGIA
 Ministério da Educação

PROJETO EXECUTIVO
 REVISÃO: 01/08

RESUMO TÉCNICO

OBJETO: BLOCO DE LABORATÓRIO ESPECIAL

PROFESSOR RESPONSÁVEL: [Nome]

DATA: [Data]