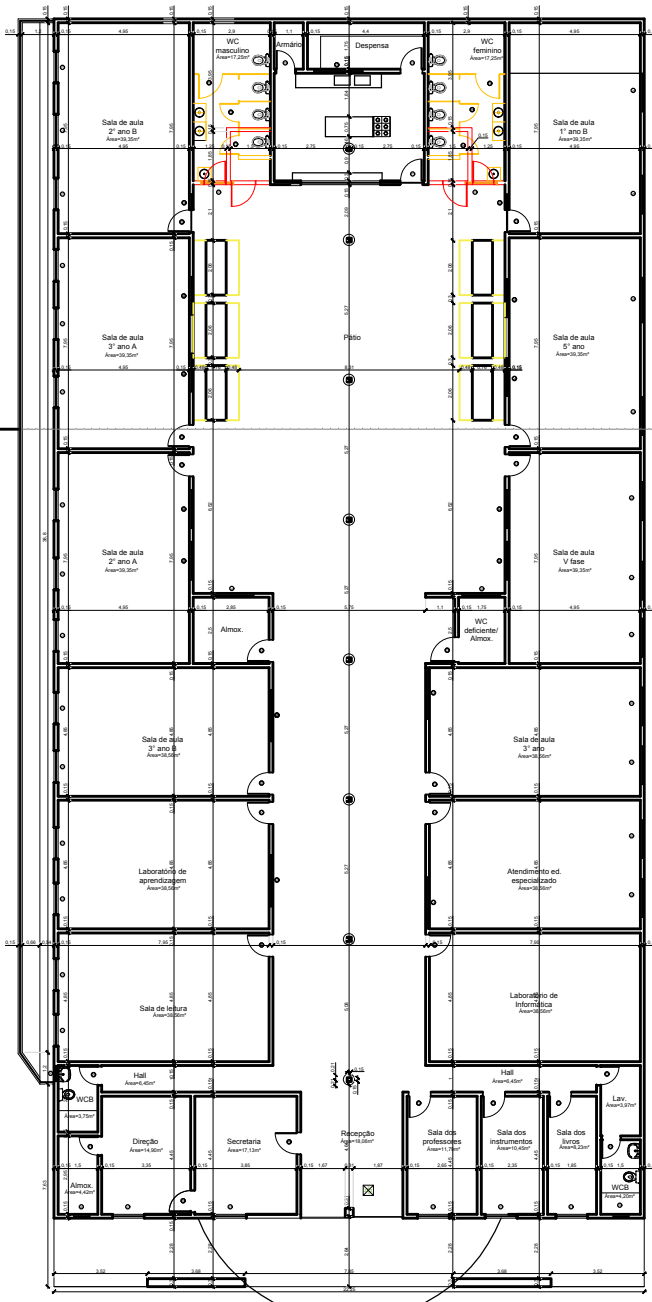


**01** PLANTA BAIXA ATUAL  
ESCALA 1/500



**02** PLANTA DE REFORMA  
ESCALA 1/500

LEGENDA  
 CONSTRUÍDO  
 DEMOLIDO  
 ALVENARIA PADRÃO

Item	Código	Dimensões (m)	Função (m²)	Quant.	Unid.	Material	Observações
P1	1.20 x 2.10	2.52	0.21	1	1	Alvenaria	
P2	0.80 x 2.10	1.68	0.14	1	1	Alvenaria	
P3	0.80 x 2.10	1.68	0.14	1	1	Alvenaria	
P4	1.20 x 2.10	2.52	0.21	1	1	Alvenaria	
P5	0.80 x 2.10	1.68	0.14	1	1	Alvenaria	
P6	0.80 x 2.10	1.68	0.14	1	1	Alvenaria	
P7	1.20 x 2.10	2.52	0.21	1	1	Alvenaria	
P8	1.20 x 2.10	2.52	0.21	1	1	Alvenaria	
P9	1.20 x 2.10	2.52	0.21	1	1	Alvenaria	
P10	1.20 x 2.10	2.52	0.21	1	1	Alvenaria	
P11	1.20 x 2.10	2.52	0.21	1	1	Alvenaria	
P12	1.20 x 2.10	2.52	0.21	1	1	Alvenaria	
P13	1.20 x 2.10	2.52	0.21	1	1	Alvenaria	
P14	1.20 x 2.10	2.52	0.21	1	1	Alvenaria	
P15	1.20 x 2.10	2.52	0.21	1	1	Alvenaria	
P16	1.20 x 2.10	2.52	0.21	1	1	Alvenaria	
P17	1.20 x 2.10	2.52	0.21	1	1	Alvenaria	
P18	1.20 x 2.10	2.52	0.21	1	1	Alvenaria	
P19	1.20 x 2.10	2.52	0.21	1	1	Alvenaria	
P20	1.20 x 2.10	2.52	0.21	1	1	Alvenaria	

**ESPECIFICAÇÕES BANHEIROS**

- (01) DISPENSER BRANCO PARA ROLO DE PAPEL HIGIÊNICO;
- (02) VASO SANITÁRIO ELEVADO (44cm), SEM ABERTURA FRONTAL LINHA CONFORTO DECA P51 OU SIMILAR E ASSENTO POLIÉSTER COM ABERTURA FRONTAL;
- (03) ACABAMENTO PARA VÁLVULA DE DESCARGA PRESSMATIC BENEFIT, LINHA DOCOLSYSTEM, PROTÓTIPO DOCOL, COD.: 00184906 OU SIMILAR;
- (04) ACABAMENTO PARA VÁLVULA DE DESCARGA, ANTIVANDALISMO - DOCOL, Cód.: 01505006 OU SIMILAR;
- (05) DISPENSER BRANCO PARA TOALHA DE PAPEL INTERFOLHADO;
- (06) TORNEIRA DE MESA COM ACIONAMENTO ESPECIAL EM ALAVANCA;
- (07) LAVATÓRIO DE LOUÇA BRANCA COM COLUNA SUSPensa;
- (08) DISPENSER BRANCO PARA SABONETE LÍQUIDO;
- (09) TORNEIRA DE PRESSÃO COM FECHAMENTO AUTOMÁTICO;
- (10) CUBA DE EMBUTIR UNIVERSAL REDONDA, COR BRANCO GELO;
- (11) BACIA COM CAIXA ACOPLADAL DE LOUÇA BRANCA;
- (12) TORNEIRA COMUM DE PVC



MUNICÍPIO - UF: SÃO MIGUEL DOS CAMPOS - AL  
 ENDEREÇO: RUA BARÃO DE ATAÍJA S/N. CENTRO, CEP-57020-510.

RESP. TÉCNICO: \_\_\_\_\_ CREA: \_\_\_\_\_  
 Arg. Juliana Barros dos Santos - CAU: A92170-0  
 AUTOR DO PROJETO

OBSERVAÇÕES:

REFORMA DA SEDE DO CAMPUS PROVISÓRIO DE SÃO MIGUEL DOS CAMPOS - IFAL

**PROJETO ARQUITETÔNICO**

ASSUNTO: REFORMA

PRDI - PRÓPRIETARIA DE DESENVOLVIMENTO INSTITUCIONAL  
 DEX - DIRETORIA DE INFRAESTRUTURA E EXPANSÃO

DATA ENTREGUE: MAIO DE 2018

ESCALA: INDICADA NO DESENHO

DESENHO: ARG. JULIANA SANTOS

FOLHA: ARQ - 01

RA: \_\_\_\_\_

CREA: \_\_\_\_\_