

Tutorial III

Processo Seletivo para os
Programas da Assistência Estudantil

Etapas após o
Preenchimento do Questionário Socioeconômico

Fiquem ligado/as, vocês se inscreveram
nos Programas da Assistência Estudantil
e preencheram o Questionário
Socioeconômico Online, mas
o processo seletivo ainda não acabou!



1ª Etapa

Inscrição e envio de documentos

Não ler o edital ocasiona retrabalho para os estudantes.
Elucide as dúvidas enquanto o prazo de inscrição estiver aberto!



2ª Etapa

**O Serviço Social analisará se a documentação
foi encaminhada corretamente**

A divulgação de quem enviou a documentação se chama **Homologação**, isso quer dizer que o Serviço Social recebeu os documentos e o Questionário Preenchido, mas **não significa** que o/a estudante foi selecionado/a no Programa.



3ª Etapa

Regularização das Pendências

Estudante, caso você tenha esquecido de enviar os documentos ou apresentou algum comprovante de renda ou de benefício social de maneira equivocada, o Serviço Social concederá, ainda, um prazo para você enviar no formulário online os documentos.



Ao clicar no link disponível no edital,
você será direcionado/a para a
página ao lado, anexe toda a
documentação pendente!



FORMULÁRIO PARA REGULARIZAÇÃO DE DOCUMENTAÇÃO- SELEÇÃO ASSISTÊNCIA ESTUDANTIL 2022

Descrição do formulário

E-mail *

E-mail válido

Este formulário está coletando e-mails. [Alterar configurações](#)

Nome *

Texto de resposta curta

Número do CPF *

Texto de resposta curta

4ª Etapa

O Serviço Social realizará a análise socioeconômica e divulgará o resultado preliminar

O resultado preliminar é uma relação **PROVISÓRIA** dos/as estudantes que preencheram o Questionário Online + enviaram corretamente todos os documentos pessoais + as declarações + atenderam o limite de renda.

Conforme a Política de Assistência Estudantil, limite de renda per capita é de até 1 salário mínimo e meio.



Na lista provisória,
consta
DEFERIDO, isso quer dizer
que fui selecionado?

Significa que **provisoriamente**
você atendeu os critérios da seleção,
porém, pode ser que, **após a**
interposição de recursos, você
continue como Deferido ou será Deferido
no cadastro de reserva.

Dúvidas sobre o resultado preliminar



Na lista
provisória, apareceu
**DEFERIDO NO CADASTRO DE
RESERVA,**
o que isso quer dizer ?

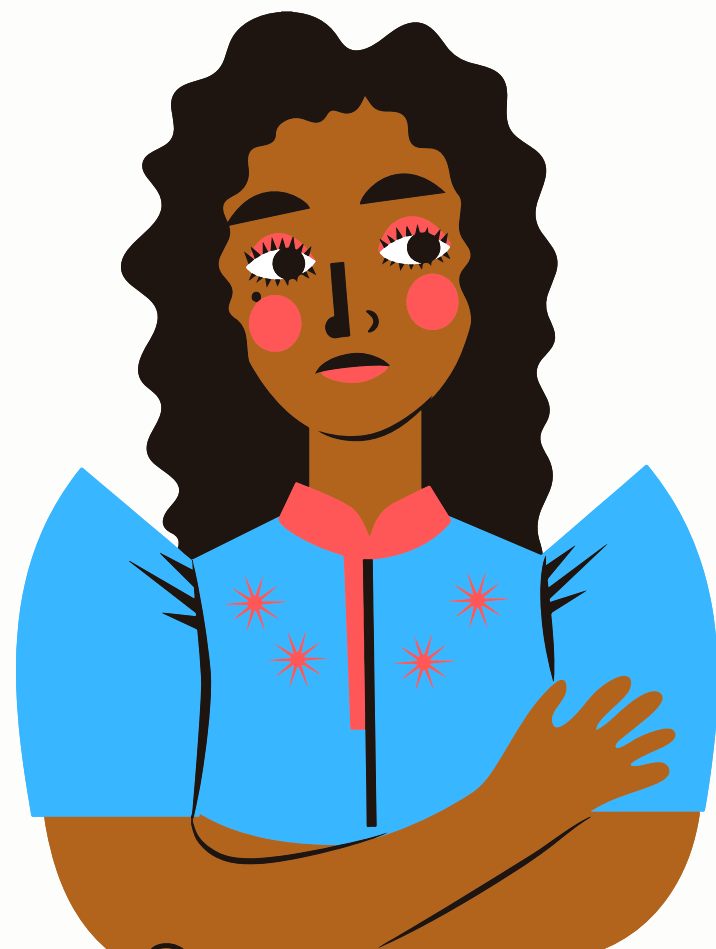
Significa que **provisoriamente**
você atendeu os critérios da seleção,
porém, fora do número de vagas
disponibilizadas no edital, caso haja desistência,
trancamento de matrícula ou
orçamento público disponível,
haverá possibilidades de você ser atendido.

Dúvidas sobre o resultado preliminar



Na lista provisória, consta a palavra **INDEFERIDO**, o que significa?

Significa que **provisoriamente** você não atendeu os critérios da seleção, **não enviou** toda a documentação ou **não atendeu** aos critérios de renda per capita. Entretanto, caso queira contestar o indeferimento por outros motivos, poderá interpor recurso.



Dúvidas sobre o resultado preliminar



5ª Etapa

Interposição de recursos

Após o resultado preliminar, o/a estudante poderá interpor recurso, que será avaliado pela Comissão Recursal, composta por assistentes sociais dos demais campus do IFAL.

A Comissão de Recursos não analisará a documentação pendente.



6ª Etapa

Resultado Final da Seleção

Será divulgada, nas mídias oficiais, a lista com os nomes dos/as estudantes:

DEFERIDOS = Aprovação dentro das vagas;

DEFERIDOS NO CADASTRO DE RESERVA = Aprovação fora das vagas

INDEFERIDOS = Não selecionado/a no processo de seleção

7ª Etapa

Termo de Compromisso

Os/as estudantes com os processos DEFERIDOS deverão preencher o Termo de Compromisso Online, pois, sem cumprir esta etapa, o/a estudante NÃO poderá ser contemplado/a pelo Programa de Seleção.



Termo de Compromisso Seleção 2022 IFAL - CAMPUS xxxxx

Este formulário refere-se ao Termo de Compromisso do EDITAL N° xx/2022/DG-IFAL Piranhas.

O preenchimento e envio deste Termo de Compromisso configura-se como etapa obrigatória para formalização do vínculo entre a/o estudante e os programas em que a/o estudante foi selecionada/o.

Logo, o não envio deste acarretará a não inclusão da/o estudante no benefício acima mencionados.

E-mail *

E-mail válido

Este formulário está coletando e-mails. [Alterar configurações](#)

NOME COMPLETO *

Texto de resposta curta

CPF *

Texto de resposta curta

8ª Etapa

Envio de Dados Bancários

Estudantes, fiquem atentos/as aos informes e prazos para enviar os seus dados bancários, caso ainda não tenha realizado durante o preenchimento do Questionário Socioeconômico.

A conta corrente ou poupança deverá ser no seu nome.



Acompanhe os próximos vídeos!



Referências

Vídeo Produzido pelo Grupo de Trabalho de Serviço Social do IFAL

Utilizado o aplicativo Canva - 2022