

SERVIÇO PÚBLICO FEDERAL
MINISTÉRIO DA EDUCAÇÃO
INSTITUTO FEDERAL DE ALAGOAS
CAMPUS PENEDO

INFRAESTRUTURA

PENEDO – AL

2026

DIRETOR-GERAL

Felipe Thiago Caldeira de Souza

CHEFE DO DEPARTAMENTO DE ENSINO

Mayra Taís Albuquerque Santos

CHEFE DO DEPARTAMENTO DE ADMINISTRAÇÃO

Tatiane Nascimento

COORDENADOR DE PESQUISA

Renan Atanázio dos Santos

COORDENADOR DE EXTENSÃO

Pablo Pinheiro

COORDENADOR PEDAGÓGICO

Márcio Abreu de França

COORDENADOR DO CURSO DE BACHARELADO EM QUÍMICA INDUSTRIAL

Mirelle Márcio Santos Cabral

COORDENADOR DO CURSO DE QUÍMICA INTEGRADO E SUBSEQUENTE

Amaury Franklin Benvindo Barbosa

COORDENADOR DO CURSO DE MEIO AMBIENTE

Tiago de Moraes Lenz

Sumário

1	O Campus	4
2	Descrição da Infraestrutura	5
2.1	Setores Administrativos	5
2.2	Setores do Ensino	5
3	Descrição da Infraestrutura do Campus Penedo para oferta do Curso de Bacharelado em Química Industrial	7
3.1	Laboratórios didáticos de formação básica.....	14
3.2	Laboratórios didáticos de formação específica.	19
ANEXO	29

1 O Campus

O IFAL – Campus Penedo está localizado na Rodovia Joaquim Gonçalves, S/N, bairro Dom Constantino. O Campus pertence à primeira expansão dos institutos federais, iniciada em 2010, o primeiro de uma série de onze campi do programa de expansão do IFAL, construídos em todas as regiões do estado. Localizado no Baixo São Francisco, a 145 quilômetros de Maceió, a unidade de ensino promove, assim, a qualidade social dos alagoanos e, em especial, dos penedenses e municípios circunvizinhos, com uma educação fundamentada no princípio da indissociabilidade entre ensino-pesquisa-extensão, visando a geração de conhecimentos científicos e tecnológicos que possibilitem o desenvolvimento sócio-econômico-ambiental da região.

O Campus Penedo oferece oportunidades de Educação Profissional e Tecnológica (EPT) à população da região do Baixo São Francisco e do entorno do Litoral Sul de Alagoas. Assim, os estudantes podem ter acesso à Educação Básica, por meio dos cursos técnicos integrados em Química (Eixo Tecnológico de Produção Industrial) e Meio Ambiente (Eixo Tecnológico Ambiente e Saúde) e subsequente em Química ao ensino médio ofertados na unidade. O IFAL Penedo também oferta curso superior presencial de Bacharelado em Química Industrial e a distância em Letras e Ciências Biológicas, além de uma pós-graduação lato sensu em Educação Ambiental e Cultural.

O curso de Bacharelado em Química Industrial possui uma infraestrutura física suficiente para o desenvolvimento de suas atividades ao longo do curso, atendendo ao quantitativo de vagas ofertadas em seus editais de seleção. Todos os ambientes atendem aos critérios de iluminação, além de proporcionar conforto termoacústico aos usuários, devidamente refrigerados. Acrescenta-se o acesso à internet de alta velocidade, bem como acomodações confortáveis e eficientes para docentes e estudantes, laboratórios didáticos de formação específicas e básicas, para o cotidiano escolar.

2 Descrição da Infraestrutura

A infraestrutura do campus Penedo está dividida em setores e atende às necessidades atuais de suas ofertas:

2.1 Setores Administrativos

- a) Direção-geral
- b) Direção administrativa
- c) Coordenação de gestão de pessoas
- d) Ambiente de descanso para os colaboradores da manutenção e limpeza
- e) Tecnologia da informação
- f) Copa
- g) Recepção
- h) Bateria de banheiros femininos e masculinos
- i) Guarita

2.2 Setores do Ensino

- a) Departamento de ensino
- b) Assistência estudantil
 - Setor enfermagem
 - Setor nutrição
 - Setor serviço social
 - Setor psicologia
 - Secretária da assistência estudantil
 - Ifalzinho (ambiente de acolhimento de filhos/as dos discentes)
- c) Coordenação de cursos técnicos (Química e Meio Ambiente) e coordenações de pesquisa e extensão
- d) Coordenação do curso de Bacharelado em Química Industrial
- e) Salas de aula
- f) Sala de monitoria
- g) Sala coletiva de professores
- h) Sala de trabalho integral docente
- i) Sala de atendimento individualizado discente
- j) Núcleos temáticos

- Núcleo de Atendimento às Pessoas com Necessidades Específicas – NAPNE (sala para os profissionais especializados)
 - Núcleo de Atendimento às Pessoas com Necessidades Específicas – NAPNE (sala para atendimento individualizado)
 - Núcleo de Gênero, Diversidade e Sexualidade – NUGEDIS
 - Núcleo de Estudos Afro-Brasileiros e Indígenas – NEABI
- k) Coordenação Pedagógica
- l) Coordenação de Registro acadêmico
- m) Coordenação de Apoio Acadêmico
- n) Coordenação Polo/UAB
- o) Célula incubadora
- Célula incubadora e empresa júnior
 - Célula incubadora 01 (Empresa incubada - Kombucha Pirá)
- p) Refeitório e cantina
- q) Espaços esportivo
- r) Sala dos profissionais de educação física
- s) Auditório e sala de música
- t) Biblioteca
- u) Sala de vídeo
- v) Sala de reagentes
- w) Sala do grêmio/centro acadêmico
- x) Espaço de convivência
- y) Laboratórios didáticos de formação básica
- Laboratório de matemática
 - Laboratório de física
 - Laboratório de desenho técnico
 - Laboratório de informática
 - Laboratório espaço 4.0
 - Laboratório de artes e expressão corporal
 - Laboratório de humanidades
- z) Laboratórios didáticos de formação específica
- Laboratório de química analítica instrumental
 - Laboratório de química geral

- Laboratório de orgânica
- Laboratório de microbiologia
- Laboratório de análises ambientais
- Laboratório de processos industriais

3 Descrição da Infraestrutura do Campus Penedo para oferta do Curso de Bacharelado em Química Industrial

O Ifal – campus Penedo conta atualmente com as instalações físicas apresentadas no Quadro abaixo.

Setores Administrativos		
Espaço Físico	Descrição	Qtde
Sala da direção-geral	Sala climatizada, 01 armário baixo fechado, 01 armário pasta suspensa, 01 mesa de reunião circular, 01 mesa retangular de escritório e 03 poltronas	01
Sala da direção administrativa	Sala climatizada, 05 computadores de mesa com acesso à internet, 03 armários alto, 01 bebedouro, 02 mesas L com 03 gavetas, 02 mesas L península, 01 mesa de reunião circular e 08 poltronas	01
Sala da coordenação de gestão de pessoas	Sala climatizada, 08 armários alto fechado, 02 armários baixo fechado, 02 armários pasta suspensa, 01 bebedouro, 01 impressora, 02 computadores de mesa com acesso à internet, 01 mesa de reunião circular, 02 mesas L com 03 gavetas, 01 mesa retangular com 02 gavetas, 01 mesa retangular sem gaveta, 04 poltronas e 01 scanner	01
Sala de repouso das/os servidoras/es da limpeza e motorista	Sala climatizada, 01 armário médio milan, 01 conjunto de mesa com 04 cadeiras, 01 estante alta aberta, 01 frigobar, 01 bebedouro, 01 mesa retangular sem gavetas e 01 sofá com 03 lugares	01
Sala da tecnologia da informação	Sala climatizada, 01 mesa L península, 02 mesas retangular 02 gavetas, 01 mesa retangular sem gavetas, 01 estante alta aberta, 02 armários alto fechado, 01 armário alto milan, 01 bebedouro, 08	01

	conversores de mídia, 03 equipamentos wireless, 10 pontos de acesso 189 unidades, 10 notebooks, 02 lousas, 04 switch, 04 poltronas e 01 TV 32”	
Copa	Ambiente climatizado, 01 armário alto fechado, 01 armário baixo fechado, 01 geladeira, 01 bebedouro, 01 micro-ondas e 01 cafeteira	01
Recepção	03 armários baixo fechado, 01 computador de mesa com acesso à internet, 01 mesa retangular com 02 gavetas e 02 poltronas	
Bateria de banheiros	01 banheiro masculino com 03 cabines de chuveiros, 01 banheiro feminino com 03 cabines de chuveiros, 02 banheiros unissex com chuveiros, 03 banheiros unissex com acessibilidade para pessoas com mobilidade reduzida, 02 banheiros femininos com 11 cabines de vasos sanitários e 02 banheiros masculinos com 07 cabines de vasos sanitários e 08 mictórios.	01
Guarita	Ambiente climatizado, 01 armário alto milan, 01 armário baixo fechado, 01 bebedouro, 01 frigobar, 02 cadeiras, 01 computador de mesa com acesso à internet, 01 micro-ondas e 02 poltronas	01
Setores Ensino		
Espaço Físico	Descrição	Qtde
Sala do departamento de ensino	Sala climatizada, 01 computador de mesa com acesso à internet, 02 armários altos, 01 armário baixo, 01 mesa L com 03 gavetas, 01 mesa L península com 03 gavetas, 01 mesa retangular sem gaveta, 01 reprografia, 07 poltronas e 01 quadro branco	01
Sala da enfermagem	Sala climatizada, 01 armário alto fechado, 01 armário baixo fechado, 03 poltronas, 02 oxímetros, 01 mesa retangular com 02 gavetas, 01 mesa retangular sem gaveta, 02 computadores de mesa com acesso à internet, 01 cadeira de rodas, 01 maca hospitalar, 01 cama hospitalar, 01 muleta fixa, 01 esfigmomanômetro e 01 balança	01

	eletrônica,	
Sala da nutrição	Sala climatizada, 01 armário alto fechado, 01 Adipômetro clínico, 01 antropômetro portátil, 01 balança eletrônica com régua, 01 mesa de atendimento angular, 01 kit de réplicas de alimentos, 01 mesa L com 03 gavetas, 01 mesa de reunião circular, 02 computadores de mesa com acesso à internet, 04 poltronas, 01 quadro de aviso e 01 trena antropométrica	01
Sala do serviço social	Sala climatizada, 01 armário alto fechado, 02 armários altos fechados, 02 computadores de mesa com acesso à internet, 01 mesa L com 03 gavetas, 02 mesas retangular sem gavetas, 01 sofá com 03 lugares e 02 poltronas	01
Sala da psicologia	Sala climatizada, 01 armário alto fechado, 01 armário pasta suspensa, 01 computador de mesa com acesso à internet, 01 mesa L com 03 gavetas, 01 mesa retangular sem gaveta e 04 poltronas	01
Sala da secretária da assistência estudantil	Sala climatizada, 01 armário baixo fechado, 01 computador de mesa com acesso à internet, 01 mesa L com 03 gavetas e 01 poltrona	01
Sala do Ifalzinho (ambiente de acolhimento de filhas/os das/os estudantes)	Sala climatizada, 01 TV 50”, livros infantis, 02 mesinhas infantis com jogo de 05 cadeiras, piscina de bolinhas, 02 armários médio fechado e brinquedos infantis	01
Coordenação de cursos técnicos e coordenações de pesquisa e extensão	Sala climatizada, 02 armários alto fechado, 03 armários baixo fechado, 01 bebedouro, 04 computadores de mesa com acesso a internet, 04 mesas L com 03 gavetas, 01 mesa retangular com 02 gavetas, 01 mesa de reunião circular, 07 poltronas e 01 quadro de aviso	01
Sala da coordenação do curso de Bacharelado em Química Industrial	Sala climatizada, com 02 mesa sem “L”, com poltrona, armário para arquivo, armário para material, com 03 computadores de mesa.	01

Sala de aula	Sala climatizada, 40 carteiras, computador de mesa com acesso à internet, armário, projetor multimídia, quadro branco e quadro de aviso	11
Sala de monitoria	Sala climatizada, 02 mesas de reunião circular, 03 poltronas, 01 quadro branco, 01 lousa e 37 carteiras	01
Sala coletiva de professores	Sala climatizada, 03 mesas de reunião, com 18 poltronas, 02 escaninhos, 05 cabines de estudo individual, 01 armário baixo fechado, 19 poltronas, 03 computadores de mesa com acesso à internet, tv, frigobar, bebedouro, sofá para 03 lugares, 05 armários individualizados com 08 portas, 01 impressora, 01 armário alto fechado e 01 quadro de aviso.	01
Sala de trabalho integral docente	Sala climatizada, 01 armário alto fechado, bebedouro, Tv 50", 01 mesa retangular sem gaveta, 14 poltronas, 01 sistema de videoconferência	01
Sala de atendimento individualizado discente (Container)	Sala climatizada, com 09 poltronas, armário alto fechado, 04 mesas retangulares sem gavetas, 04 computadores de mesa com acesso à internet	01
Núcleo de Atendimento às Pessoas com Necessidades Específicas - Napne (sala para os profissionais especializados)	Sala climatizada, 01 armário alto fechado, 01 armário médio fechado, 01 bebedouro, 02 computadores de mesa com acesso à internet, materiais de apoio didático (globo terrestre, calculadora sonora para cegos, teclado adaptado, scanner), 01 projetor multimídia, 07 poltronas, 01 notebook, 03 mesas retangular, 01 mesa de reunião retangular, 01 mesa em L	01
Núcleo de Atendimento às Pessoas com Necessidades Específicas – Napne (sala para atendimento individualizado)	Sala climatizada, 01 armário alto, 01 computador de mesa com acesso à internet, 01 mesa em L com 03 gavetas, 01 mesa plana e 03 poltronas	01
Núcleo de Gênero, Diversidade e	Sala climatizada, 01 computador de mesa com acesso à internet, 01 mesa orgânica com 03 gavetas, 01 mesa retangular sem gavetas, 01 mesa	01

Sexualidade - Nugedis	de reunião circular e 06 poltronas	
Núcleo de Estudos Afro-Brasileiros e Indígenas - Neabi	Sala climatizada, 01 computador de mesa com acesso à internet, 01 mesa de reunião circular, 01 mesa em L com 03 gavetas, 01 mesa retangular com 02 gavetas, 07 poltronas e 01 quadro branco	01
Sala da coordenação Pedagógica	Sala climatizada, 02 armários alto fechado, 01 armário baixo fechado, 01 bebedouro, 01 frigobar, 02 computadores de mesa com acesso à internet, 03 mesas em L com 03 gavetas, 01 mesa retangular, 01 mesa de reunião circular, 01 notebook, 06 poltronas e 01 quadro de aviso	01
Sala da coordenação de Registro acadêmico	Sala climatizada, 01 armário alto fechado, 14 armários de pasta suspensa, 01 bebedouro, 01 frigobar, 03 computadores de mesa com acesso à internet, 03 mesas em L com 03 gavetas, 02 mesas retangular sem gaveta, 01 mesa de reunião circular, 10 poltronas, 01 impressora e 01 quadro de aviso e quadro lousa	01
Sala da coordenação de Apoio Acadêmico	Sala climatizada, 03 armários alto fechado, 02 armário baixo fechado, 01 armário baixo fechado, 01 bebedouro, 03 computadores de mesa com acesso à internet, 03 mesas em L com 03 gavetas, 01 mesa de massagem, 01 mesa de reunião circular, 01 mesa retangular com 02 gavetas, 09 poltronas e 01 TV 42"	01
Sala da coordenação Polo/UAB	Sala climatizada, 04 armários alto fechado, 01 armário baixo fechado, 01 bebedouro, 02 cabines de estudo individual, 03 computadores de mesa com acesso à internet, 03 mesas em L com 03 gavetas, 02 mesas em L com 03 gavetas, 01 mesa retangular sem gavetas, 01 mesa de reunião circular e 10 poltronas	01
Sala da célula incubadora e empresa júnior	Sala climatizada, 01 armário médio fechado, 05 computadores de mesa com acesso à internet, 01 mesa em L com 03 gavetas, 02 mesas orgânicas com 03 gavetas, 01 mesa de reunião circular, 04 mesas retangular sem gaveta, 14 poltronas, 01 quadro de vidro, 01 sofá com 02 lugares e 01 sofá com 03 lugares	01

Sala da célula incubadora	Espaço cedido à empresa incubada para o desenvolvimento das atividades empresariais, sendo de responsabilidade desta a disponibilidade dos materiais	01
Refeitório e cantina	Ambiente climatizado, 02 armários alto, 01 armário médio fechado, 02 micro-ondas, 02 balcões refrigerados, 01 bebedouro, 01 computador de mesa com acesso à internet, 01 estante de aço, 02 carrinhos de transporte de bandejas, 02 fornos industriais, 04 freezer, 01 liquidificador industrial, 02 mesas, 01 mesa em L com 03 gavetas, 17 mesas de refeitórios com 06 lugares, 03 poltronas, 01 mesa retangular de escritório, 01 mesa retangular sem gavetas e 01 refrigerador	01
Espaços esportivos	Ginásio poliesportivo com pista de atletismo, vestiários e bebedouros	01
Sala dos profissionais de educação física	Sala climatizada, 01 armário médio fechado, 01 balança eletrônica, 01 computador de mesa com acesso à internet, 01 estante alta aberta, 01 mesa de reunião circular, 01 mesa retangular com 02 gavetas e 06 poltronas	01
Auditório	Ambiente climatizado, 155 lugares, espaço para cadeirantes e assentos especiais, sistema de som, microfones sem fio, dois camarins, banheiro, bebedouro, computador com acesso a internet e projetor multimídia. Possui sala de música	01
Biblioteca	Com espaço para estudos individuais e em grupo. Utiliza sistema informatizado e possui seu acervo organizados em estantes. 8 mesas redondas para estudo em grupo com 5 poltronas cada e 13 cabines de estudo individual, e sala para estudo em grupos e 13 terminais com computadores com acesso à Internet	01
Sala de vídeo	Sala climatizada, 40 carteiras e TV 65"	01

Sala de reagentes	Sala climatizada, 02 estantes 01 face aço/metal, 03 estantes 02 faces aço/metal e 01 estante dupla face aço/metal	01
Sala do grêmio/centro acadêmico	Sala climatizada, 01 computador de mesa com acesso à internet, 04 mesas retangular sem gaveta e 08 poltronas	01
Espaço de convivência	01 mesa de pebolim, 01 mesa de tênis de mesa, 23 conjuntos de mesa com 04 cadeiras	01
Laboratório espaço 4.0	Sala climatizada, 12 poltronas, 05 notebooks, 03 impressoras 3D, 02 máquinas de corte, 02 scanners 3D, 05 tablets, 1 TV, 08 <i>Raspeberry</i> - Placa eletrônica, 03 multímetros digitais, 05 kits lego, 03 computadores com acesso à internet, 02 drones, 04 acessórios robóticos (sensor ultrassônico), 02 microcomputadores,	01
Laboratório de artes e expressão corporal	Sala climatizada, 02 armários alto fechado, 01 estante duas faces aço/metal, 01 armário baixo, 01 caixa de som, 01 mesa de reunião circular, 02 mesas retangular sem gaveta, 02 poltronas e 01 quadro branco	01
Laboratório de humanidades	Sala climatizada, 01 armário alto aberto, 09 estantes alta aberta, 01 mesa de reunião retangular, 04 computadores de bancada com acesso à internet, 03 mesas retangular sem gaveta, 07 poltronas e 01 quadro branco	01

3.1 Laboratórios didáticos de formação básica

Laboratório: Física	
Descrição (materiais, ferramentas, softwares e/ou outros dados)	
Quantidade	Especificações
1	Ar condicionado
7	Armário alto fechado
2	Mesa retangular escritório, com duas gavetas
12	Mesa retangular sem gaveta
1	Quadro branco com moldura de alumínio, 2,75cmx1,20cm
1	Quadro de avisos
Equipamentos	
Quantidade	Especificações
1	Estabilizador
1	Monitor lenovo 22" 12250p
1	Monitor lg led 21,5" 22mp55p
14	Poltronas giratórias sem braços
3	Poltronas giratórias com braços
2	Projeter multimídia 3000 lúmens
1	Projeter multimidia epon x14
1	Quadro de avisos
1	Sistema Tess Advanced Eletrônica 1
1	Sistema Tess Advanced Mecânica 2
3	Sistema Tess Advanced Óptica 1
3	Sistema Tess Advanced Óptica 2
1	Sistema Tess Advanced Óptica 2, modelo 13277-88

3	Sistema Tess Advanced Óptica 3
1	Sistema Tess Advanced Óptica 3, modelo 13276-88
1	Sistema Tess de treinamento de energias renováveis
1	Sistema Tess de treinamento em energias renováveis /células de combustível

Laboratório: Matemática	
Descrição (materiais, ferramentas, softwares e/ou outros dados)	
Quantidade	Especificações
30	Cadeiras
1	Computador completo (CPU, monitor, Mouse e teclado)
1	Estante de alumínio
1	Ar condicionado
1	Quadro branco
2	Mesas retangular escritório
1	Escaninho
2	Estante simples de 5 prateleiras
1	Estante simples 5 prateleiras de aço
Equipamentos	
Quantidade	Especificações
185	Sólidos Geométricos de acrílico
30	Sólidos Geométricos de madeiras
9	Conjuntos de equilíbrio
8	Kit Material dourado
4	Réguas fracionais
4	Blocos lógicos

24	Triângulos construtores
1	Kit triângulos articulados
15	Esquadros
5	Conjuntos das áreas e potências
4	Conjuntos equivalência das frações
4	Fracsona
5	Quadros trigonométrico (professor)
20	Quadros trigonométrico (aluna/o)
20	Quadros de Tales (aluna/o)
1	Quadro geometria plana (professor/a)
20	Quadros de geométrica plana (aluna/o)
1	Quadro produtos notáveis (professor/a)
20	Quadro produtos notáveis (aluna/o)
9	Ábacos
1	Ciclômetro
1	Conjunto de funções parabólicas
1	Conjunto para figuras de revolução

Laboratório: Informática	
Descrição (materiais, ferramentas, softwares e/ou outros dados)	
Quantidade	Especificações
41	POLTRONA GIRATÓRIA
27	MESA RETANGULAR SEM GAVETAS PARA ESCRITÓRIO 1200X800X740MM
1	QUADRO DE VIDRO
40	WINDOWS 11 PRO

40	LIBRE OFFICE
40	GOOGLE DRIVE
40	QGIS
40	SUMATRA PDF
40	7ZIP
40	VLC
40	JASP - A Fresh Way to Do Statistics
40	Avogadro - Free cross-platform
40	Zotero Your personal research assistant
40	GOOGLE CHROME
40	GOOGLE EARTH
40	FIREFOX
Equipamentos	
Quantidade	Especificações
40	CPU DELL OPTIPLEX 3080 CPU DELL OPTIPLEX 3080 (Core i3-10100T, RAM 16GB, SSD 256GB, Wifi)
40	Monitor Dell de 23.8 polegadas P2419H
1	PROJETOR EPSON X29

Laboratório: Desenho Técnico	
Descrição (materiais, ferramentas, softwares e/ou outros dados)	
Quantidade	Especificações
1	Ar condicionado
2	Armário alto fechado
1	Mesa retangular escritório, com duas gavetas
2	Mesa retangular sem gaveta

1	Quadro branco com moldura de alumínio, 2,75cmx1,20cm
28	Mesas prancheta para desenho
44	Pranchetas portáteis
43	Bancos mocho
1	Projetor multimidia EPSON
61	Esquadros 45°
54	Esquadros 30°/60°/90°
49	Compassos Desetec Trident
49	Escalímetros 30 cm
60	Transferidores
27	Escalímetros Tris Metal 15 cm
6	Esquadros 30°/60°/90° graduados
2	Esquadros 60° madeira 50 cm
1	Esquadro 45° madeira 50 cm
1	Transferidor madeira 40 cm
11	Réguas 30 cm
4	Borrifador Pulverizador Frasco Com Gatilho para álcool
5	Escova Artística para Limpar Desenhos Trident
5	Panos para limpeza dos instrumentos de desenho

3.2 Laboratórios didáticos de formação específica.

Laboratório: Química Analítica Instrumental	
Descrição (materiais, ferramentas, softwares e/ou outros dados)	
Quantidade	Especificações
26	Cadeiras laboratoriais giratórias
1	Poltrona giratória com braços
1	Poltrona giratória sem braços
2	Mesas orgânicas com 3 gavetas
1	Mesa retangular de escritório com 2 gavetas
2	Armários altos fechados
1	Armário alto com portas de vidro
1	Armário baixo
1	Capela de exaustão
1	Coifa 50x50x30 cm
1	Chuveiro e lava-olhos de segurança
1	Quadro de vidro
1	Quadro de avisos
1	Refrigerador frost free 411 L
2	Condicionador de ar (unidade evaporadora e condensadora)
Equipamentos	
Quantidade	Especificações
2	Agitadores magnéticos com aquecimento
1	Banho ultrassônico
1	Banho Maria com circulação
2	Blocos digestores tipo DQO
2	Reatores para digestor de demanda química
1	Chapa aquecedora

1	Estufa digital para secagem
1	Destilador de água
1	Purificador de água
2	Centrífugas
2	Bombas de vácuo
2	Balanças analíticas
1	Balanças digitais/de precisão
2	Medidores de pH de bancada
1	Medidor multiparâmetro (pH, ORP, condutividade, TDS)
4	Refratômetros de bancada (digitais e Abbe)
1	Fotômetro de chama
2	Espectrofotômetro UV-Vis
1	Espectrômetro de infravermelho
1	Sistema de cromatografia gasosa com detector de massas
1	Sistema de cromatografia líquida
2	Espectrofotômetro de Absorção Atômica
2	CPUs (Dell e HP)
2	Monitores LCD 19"
1	Nobreak
3	Estabilizadores

Laboratório: Microbiologia	
Descrição (materiais, ferramentas, softwares e/ou outros dados)	
Quantidade	Especificações
1	Armário alto 4 portas com vidro
1	Armário alto aberto
3	Armários altos fechados
1	Armário alto
1	Armário baixo fechado com abertura superior
4	Mesas retangulares de escritório (sem gavetas)
6	Poltronas giratórias com braços
6	Poltronas giratórias sem braços
6	Cadeiras laboratoriais
1	Rack fechado 19" 40U
1	Monitor de vídeo Lenovo
1	Televisor Samsung LED 55"
1	Refrigerador
1	Capela de exaustão
1	Condicionador de ar (evaporadora + condensadora)
1	Cabine de fluxo laminar
1	Câmara de germinação
Equipamentos	
Quantidade	Especificações
5	Agitadores magnéticos com aquecimento
1	Autoclave digital
1	Balança analítica
2	Balanças de precisão
1	Banho Maria

1	Contador de colônias (placas 155 mm)
1	Destilador de água
2	Dispensadores autoclaváveis (0,5–5 mL)
5	Estereomicroscópios binoculares
2	Estufas bacteriológicas
1	Estufa para esterilização e secagem
13	Microscópios binoculares
1	Medidor de pH de bancada
2	Medidores de pH portáteis
1	Medidor multiparâmetro (pH, ORP, condutividade, TDS)
1	Reator para digestor de demanda química
1	Refratômetro digital de bancada
4	Refratômetros modelo RTD 95
4	Placas cromatográficas de vidro para TLC
1	Unidade Mestra para Biologia (CIDEPE)
4	Modelos anatômicos (arcada dentária, esqueleto, torso, desenvolvimento embrionário)

Laboratório: Química Orgânica	
Descrição (materiais, ferramentas, softwares e/ou outros dados)	
Quantidade	Especificações
1	Armário alto
2	Armários altos 4 portas com vidro
3	Armários altos fechados
1	Armário baixo fechado com abertura superior
1	Armário baixo
3	Estantes altas abertas
1	Escaninho com 12 nichos
2	Mesas de reunião (circular/redonda)
2	Mesas retangulares de escritório (sem gavetas)
1	Mesa retangular de escritório
26	Cadeiras laboratoriais
1	Cadeira adicional
1	Poltrona giratória com braços
3	Poltronas giratórias sem braços
1	Quadro branco
1	Quadro de avisos
1	Capela de exaustão de gases com porta em acrílico
1	Chuveiro e lava-olhos de segurança
2	Refrigeradores
Equipamentos	
Quantidade	Especificações
3	Agitadores magnéticos 2400 rpm com aquecimento
2	Agitadores vortex
1	Autoclave digital

2	Balanças analíticas (até 220 g)
3	Balanças de precisão/digitais
1	Banho ultratermostatizado digital
2	Banhos Maria com circulação
2	Bombas de vácuo
1	Chapa aquecedora
3	Comparadores
3	Conduvímetros de bancada
1	Medidor de condutividade
1	Sistema DBO (Demanda Bioquímica de Oxigênio)
1	Destilador de água
1	Destilador de nitrogênio
1	Espectrofotômetro digital
4	Estufas (bacteriológica, esterilização, secagem, incubadora DBO)
2	Fontes de alimentação FA-3003
1	Forno mufla microprocessado
1	Jar Test (teste de jarras)
3	Medidores de oxigênio
3	Medidores de pH de bancada
1	Medidor de pH portátil modelo MPA-210P
120	Medidores de pH digital portátil de bolso
3	Medidores digitais de ponto de fusão
3	Microscópios binoculares
2	Microscópios trinoculares
4	Paquímetros
2	pHmetros
1	Medidor multiparâmetro (pH, ORP, condutividade, TDS)

1	Reator para digestor de demanda química
1	Refratômetro Abbe de bancada
2	Turbidímetros

Laboratório: Processos Industriais	
Descrição (materiais, ferramentas, softwares e/ou outros dados)	
Quantidade	Especificações
2	Aparelhos condicionadores de ar 48.000 BTUs
1	Armário alto fechado
1	Escaninho com 12 nichos
2	Estantes 1 face 5 prateleiras (Açometal)
4	Estantes 2 faces / dupla face 5 prateleiras (Açometal)
2	Estantes face única 6 prateleiras
2	Mesas retangulares de escritório
1	Poltrona giratória com braços
1	Poltrona fixa sem braços
Equipamentos	
Quantidade	Especificações
2	Balanças de precisão
2	Biodigestores de uso industrial para cana e bagaço
1	Compressor Schuster S45
1	Viscosímetro de Stokes
1	Viscosímetro de Stokes com sensores e cronômetro
1	Bancada de Stevin e Pascal
1	Bancada de Perda de Carga
1	Bancada de Jatos Livres
1	Turbina Pelton
1	Canal de Escoamento Aberto
1	Banca de Reynolds
1	Bancada de Associação de Bombas
3	Destiladores de álcool
2	Estufa digital para secagem de bagaço de cana
1	Medidor de pH digital portátil de bolso
2	Paquímetros

1	Picador com motor / forrageira
1	Microdestilaria de etanol (planta didática)
1	Prensa hidráulica
5	Redutec para análise de açúcar
2	Refratômetros modelo RTD 95
2	Sacarímetros digitais automáticos
1	Sistema de treinamento em caldeiras
2	Tanques de aço inox

Laboratório: Química Geral	
Descrição (materiais, ferramentas, softwares e/ou outros dados)	
Quantidade	Especificações
2	Armários altos 4 portas com vidro
3	Armários altos abertos
2	Armários altos fechados
1	Armário alto Tecno2000
1	Armário baixo Milan 2 portas
1	Escaninho alto Milan
1	Estante alta aberta
3	Mesas retangulares de escritório (sem gavetas)
1	Poltrona giratória sem braços
20	Cadeiras laboratoriais
1	Capela de exaustão
1	Quadro de vidro 2L
1	Refrigerador
Equipamentos	
Quantidade	Especificações
1	Agitador magnético
2	Agitadores magnéticos com aquecimento

5	Agitadores vortex de tubos
2	Balança analítica
3	Balança de precisão
2	Banhos Maria
1	Banho ultratermostatizado
2	Banhos ultratermostatizados microprocessados digitais
4	Bombas de vácuo
2	Centrífugas
2	Estufas (bacteriológica, cultura bacteriológica e secagem/esterilização)
1	Evaporador rotativo
1	Liofilizador de bancada horizontal
10	Mantas aquecedoras para balão 500 mL
10	Mantas aquecedoras para balão fundo redondo 250 mL
1	Medidor de pH de bancada
1	Medidor multiparâmetro (pH, ORP, condutividade, TDS)
1	Reator para digestor de demanda química de oxigênio

Laboratório: Análises de Amostras Ambientais	
Descrição (materiais, ferramentas, softwares e/ou outros dados)	
Quantidade	Especificações
1	Aparelho condicionador de ar 48.000 BTUs
2	Armários altos fechados
1	Escaninho com 12 nichos
1	Mesa de reunião redonda
1	Mesa retangular escritório com duas gavetas
2	Mesas retangulares sem gavetas
4	Poltronas giratórias com braços

2	Poltronas fixas sem braços
1	Poltrona giratória sem braços
1	Lixeira Brinox 50 L
1	Monitor Itautec LCD 19"
1	Refrigerador frost free 411 L
1	Capela de exaustão de gases com porta em acrílico
Equipamentos	
Quantidade	Especificações
1	Balança analítica
2	Balanças de precisão
2	Clorímetro
1	Espectrofotômetro
2	Estereomicroscópios binoculares
2	Microscópios binoculares
1	Medidor de pH portátil modelo MPA-210P
1	pHmetro de bancada
1	Medidor multiparâmetro (pH, ORP, condutividade, TDS)
7	Refratômetros modelo RTD 95
2	Turbidímetros
1	Estabilizador
1	Estufa de esterilização e secagem
1	Liquidificador

ANEXO

Segue anexo as imagens dos espaços físicos do campus Penedo de uso dos docentes, técnicos administrativos em educação (Taes) e discentes do curso superior Bacharelado em Química Industrial.

Sala dos professores



Sala de trabalho integral docente



Sala da coordenação de química industrial



Sala de aula



Sala de atendimento individualizado discente



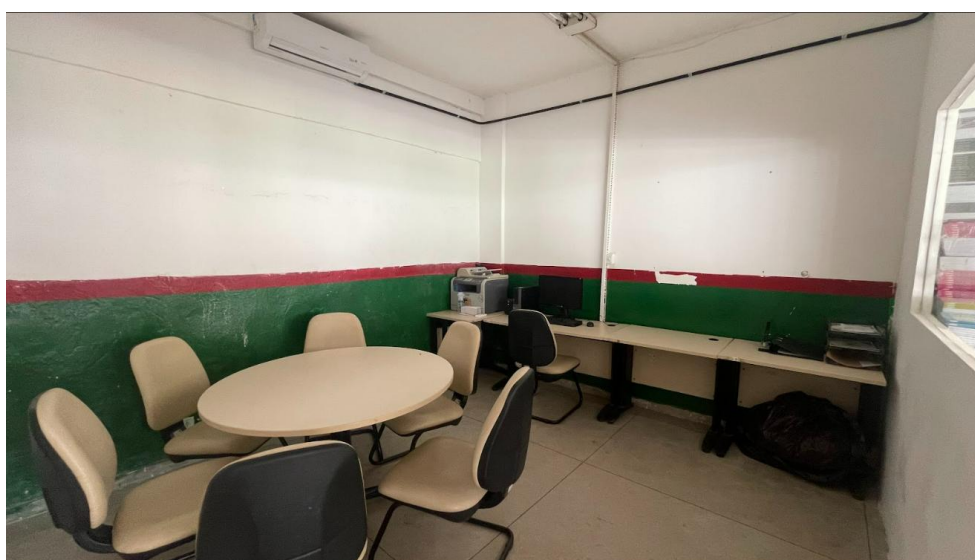
Sala de monitoria



Sala de registro acadêmico



Grêmio estudantil/centro acadêmico



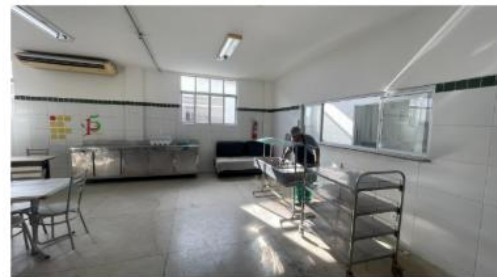
Célula incubadora/empresa júnior



Biblioteca



Refeitório



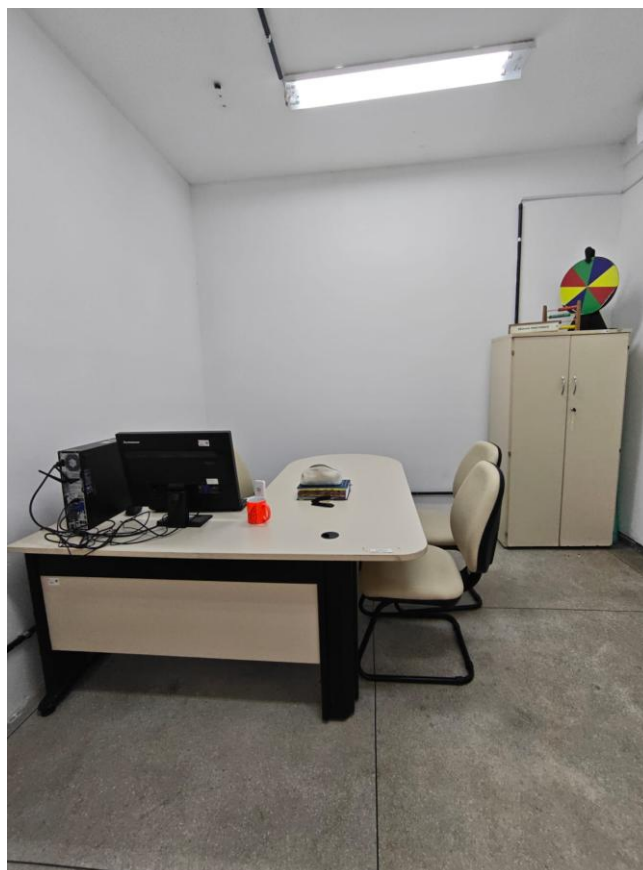
Assistência estudantil



Coordenação pedagógica



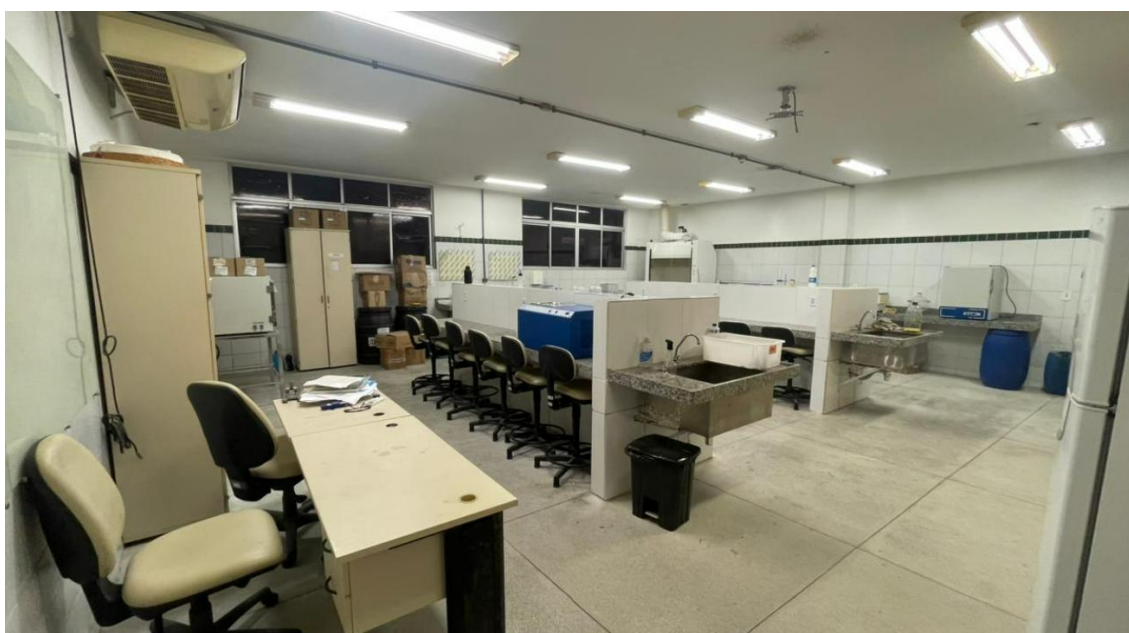
Sala do NAPNE (sala para os profissionais especializados)



Laboratório de Química Orgânica



Laboratório de Química Geral



Laboratório de Química Analítica e Instrumental



Laboratório de Processos Industriais



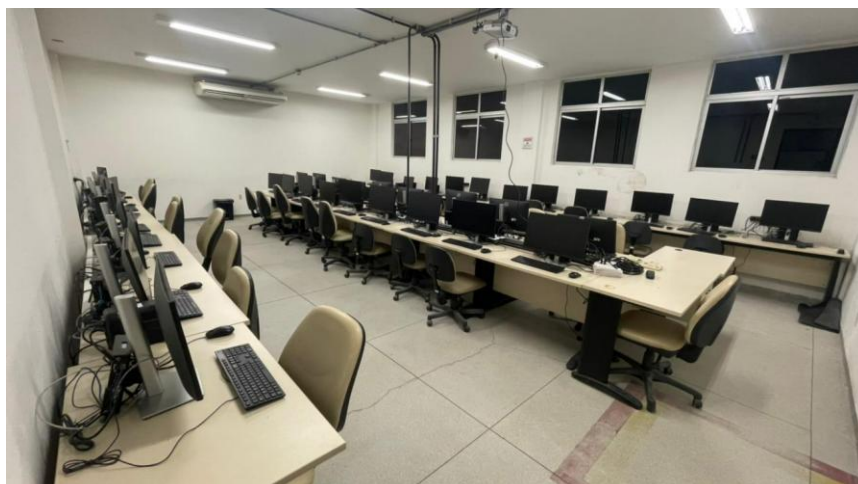
Laboratório de Microbiologia



Laboratório de Análises Ambientais



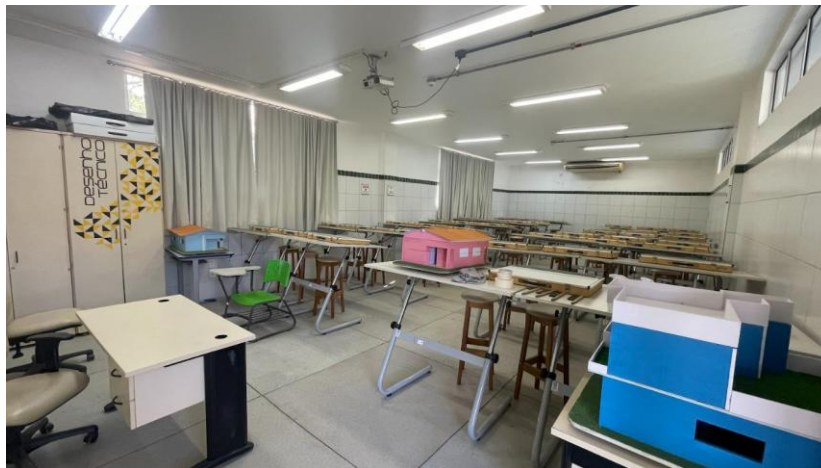
Laboratório de informática



Laboratório de Física



Laboratório de desenho técnico



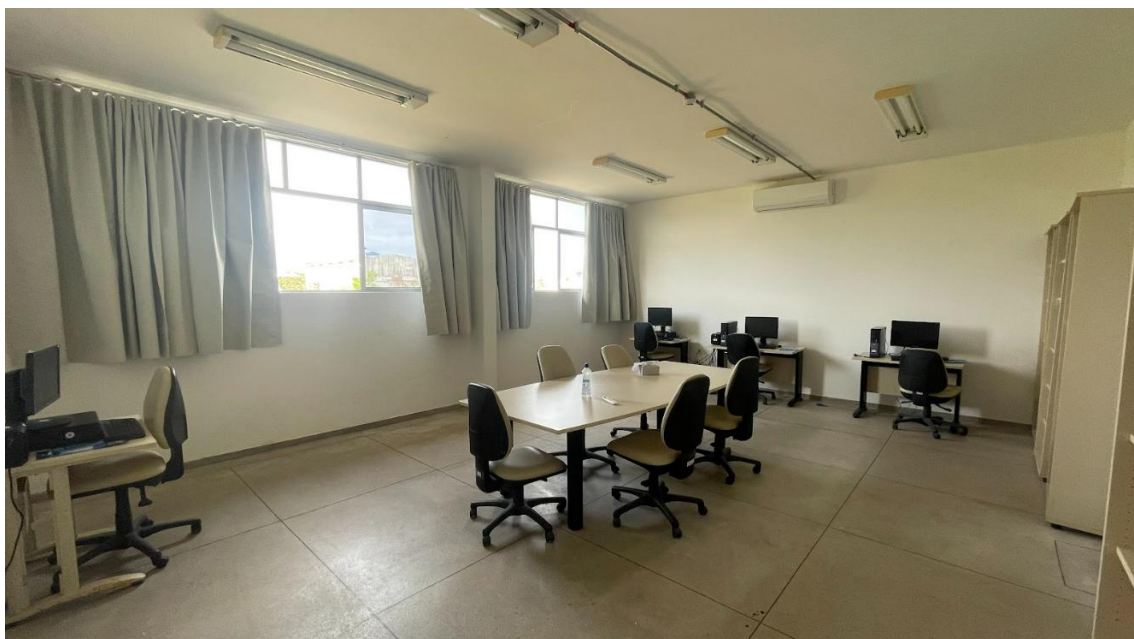
Laboratório de matemática



Laboratório espaço 4.0



Laboratório de humanidades



Laboratório de Artes



Ginásio



Auditório

